

ИНСТРУКЦИЯ ЗА УПОТРЕБА

USER MANUAL

“Moonlight”

Музикална въртележка за легло

Music bed mobile



Арт. Но./Item No.:
SY1912-A09



Арт. Но./Item No.:
SY1912-A08

ВАЖНО! ЗАПАЗЕТЕ ЗА БЪДЕЩИ СПРАВКИ!

ПРОЧЕТЕТЕ ВНИМАТЕЛНО! СЪДЪРЖА ВАЖНА ИНФОРМАЦИЯ, УКАЗАНИЯ И ПРЕПОРЪКИ ЗА ПРОДУКТА И ЗА БЕЗОПАСНАТА МУ УПОТРЕБА.

ВНИМАНИЕ! СХЕМИТЕ И ФИГУРИТЕ В ТАЗИ ИНСТРУКЦИЯ СА САМО ИЛЮСТРАТИВНИ И НАСОЧВАЩИ. ПРОДУКТЪТ, КОЙТО СТЕ ЗАКУПИЛИ МОЖЕ ДА СЕ РАЗЛИЧАВА ОТ ТЯХ.

Производителят си запазва правото да променя която и да е част от продукта без предварително уведомление.

IMPORTANT! KEEP FOR FUTURE REFERENCE!

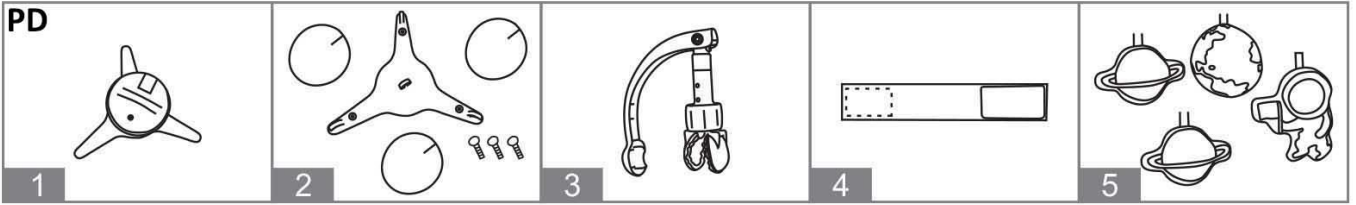
READ CAREFULLY! CONTAINS IMPORTANT INFORMATION, GUIDELINES AND RECOMMENDATIONS FOR THE PRODUCT AND ITS SAFE USE.

WARNING! THE SCHEMES AND FIGURES IN THIS MANUAL ARE ILLUSTRATIVE AND FOR GUIDANCE ONLY. THE PRODUCT YOU HAVE BOUGHT MAY DIFFER FROM THEM.

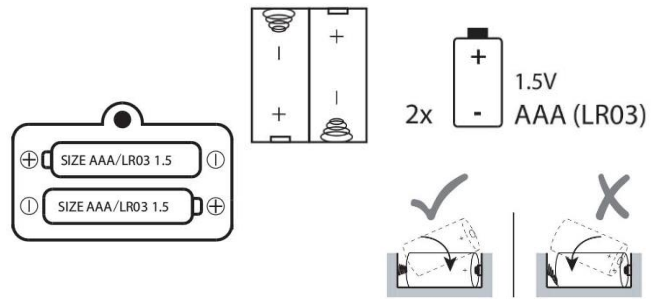
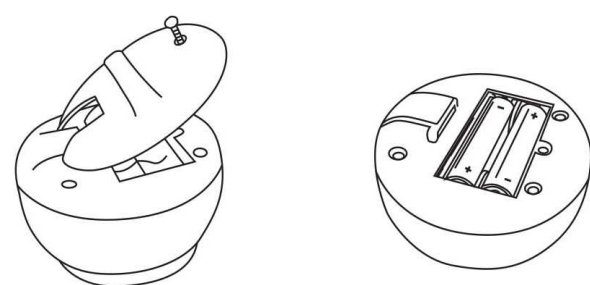
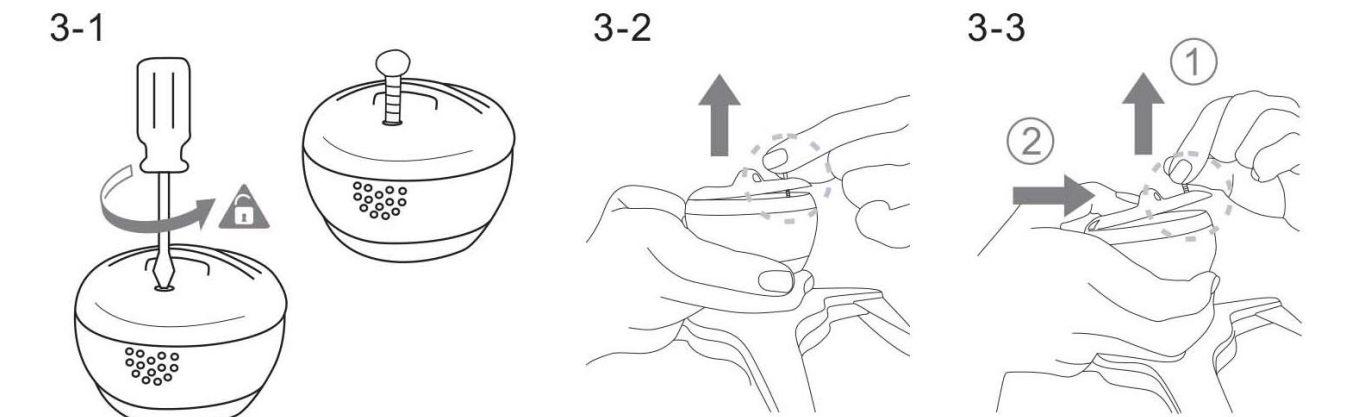
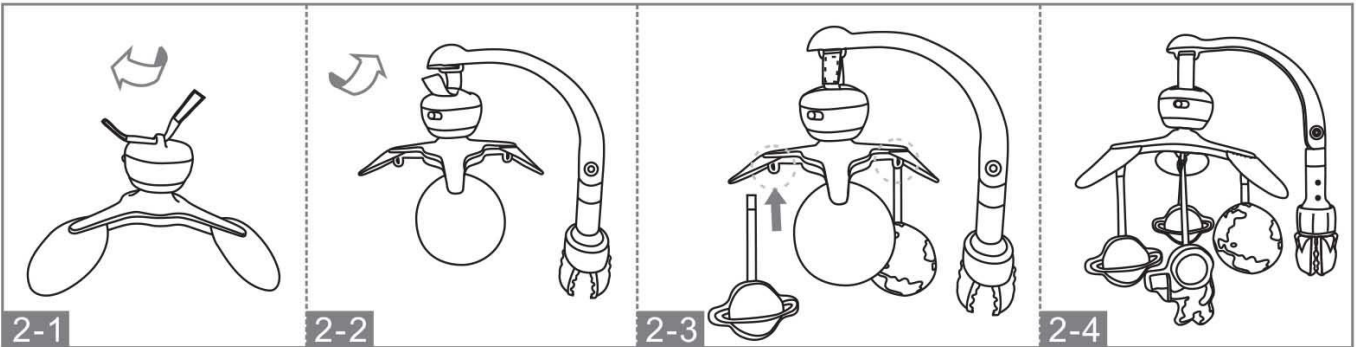
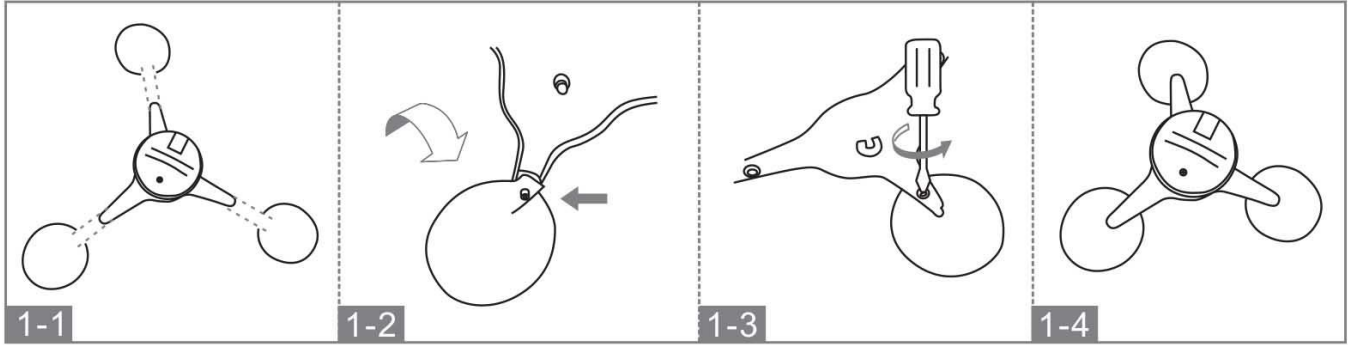
The manufacturer reserves his rights to make changes on the design of the product in order to improve it.

ЧАСТИ/ PARTS

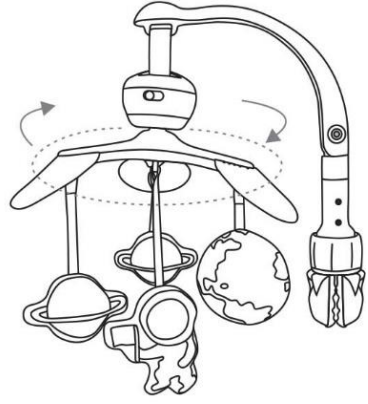
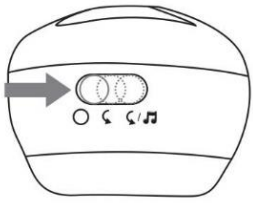
PD



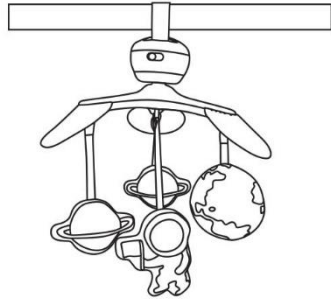
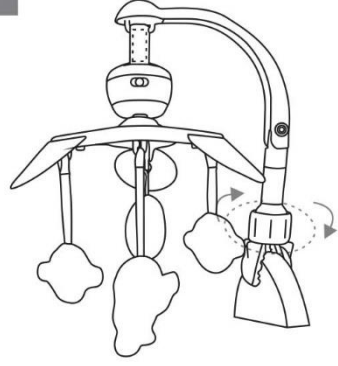
СГЛОБЯВАНЕ/ ASSEMBLY STEPS



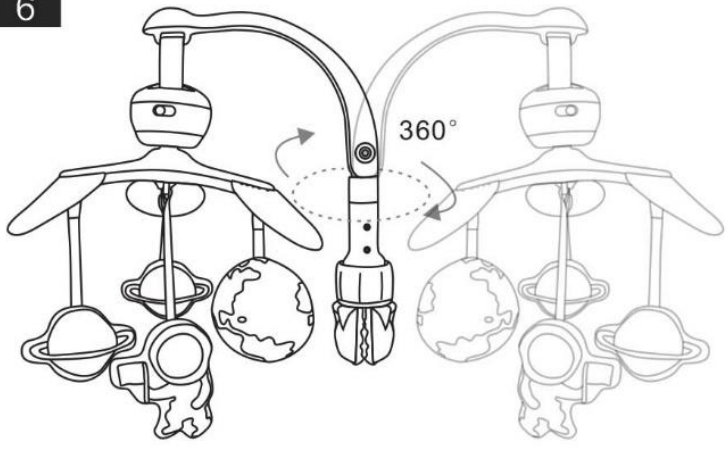
4



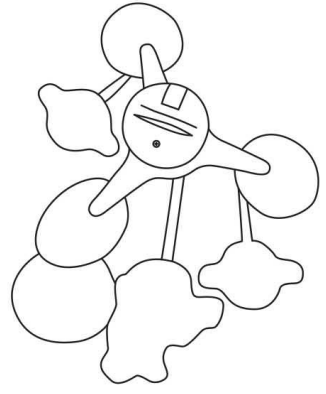
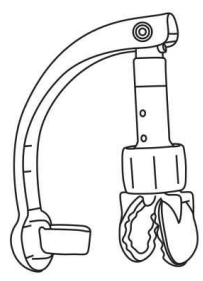
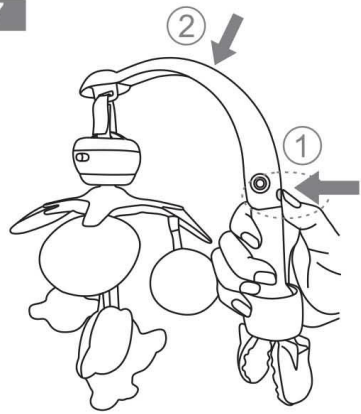
5



6



7



Продуктът е подходящ за употреба от 0 до 5 месечна възраст на детето Ви. Музикалната въртележка за легло е със занимателни функции. Не позволявайте детето да дърпа играчките. Чрез този продукт се стимулират слуховите и зрителните възприятия на детето, а също се допринася за по-лесното му приспиване и спокоен сън.

Продуктът е предназначен за закрепване към детски креватчета, сгъваеми кошари, стол за кола 0 – 13 кг (кошница) и бебешки колички.

Продуктът е тестван според и отговаря на изискванията на Европейски стандарт EN71 – 1/2/3.

ПРЕПОРЪКИ И ПРЕДУПРЕЖДЕНИЯ ЗА БЕЗОПАСНА УПОТРЕБА

- 1.**ВНИМАНИЕ!** Да се употребява само при пряк надзор на възрастен.
- 2.**Внимание.** Монтирайте тази играчка така, че детето да няма достъп до нея. За да се избегне възможно нараняване чрез заплитане, отстранете тази играчка, когато детето започва да се опитва да се повдигне на своите ръце и колена в положение за пълзене.
- 3.Въртележката е подходяща за употреба от 0 до 5 месечна възраст на детето Ви.
- 4.Изисква се сглобяване от възрастен.
- 5.**Внимание!** Наличие на малки части. Риск от задавяне! Не трябва да сглобявате играчката в присъствието на малки деца.
- 6.Винаги поставяйте играчката далеч от очите или лицето на детето. Не монтирайте над главата на детето.
- 7.Поставете въртележката на безопасно разстояние от детето. То не трябва да има достъп до нея и да не я достига с ръце.
- 8.Музикалната въртележка има само занимателни функции. Не е предназначена за игра. Чрез този продукт се стимулират слуховите и зрителните възприятия на детето, а също се допринася за по-лесното му приспиване и спокоен сън.
- 9.**Не** позволявайте детето ви да пипа играчката или да си играе с нея, докато е монтирана към кошарата.
- 10.Винаги използвайте всички предоставени от производителя захващащи части - коланчета, връвки, скоби, за да фиксирате добре въртележката към кошарата.
- 11.**Не** поставяйте допълнително други връвки, коланчета, играчки или предмети, които не са част от този продукт. В противен случай ще направите конструкцията нестабилна. Риск от възможно падане на играчката върху детето.
- 12.**Не** монтирайте и не сваляйте играчката, докато детето е в кошарата.
- 13.**Не** правете никакви промени и подобрения по музикалната въртележка.
- 14.Проверявайте редовно изправността на всички части, шевове на играчките и стабилността на закрепващите елементи. Не трябва да има повредени или износени части, разхлабени връзки или пукнатини.
- 15.При повреда или липсващи/ счупени части се свържете с търговския обект, от който сте закупили продукта. Не се опитвайте да поправяте продукта сами, защото гаранцията Ви ще бъде анулирана!
- 16.Боите и суровините, използвани за направата на продукта са безопасни за човешкото здраве. Използвани са изцяло нови материали.

ЧАСТИ

Преди да започнете да сглобявате въртележката, извадете частите от опаковката и проверете дали са налични всички описани по-долу. Запазете опаковките, докато завършите напълно сглобяването.

ВИЖТЕ ФИГУРА PD: 1 – Музикална кутия; 2 – Поставки за играчките и винтове за закрепването им; 3 – Рамо със захващащата скоба; 4 – Вървка с лепка за закрепване на музикалната кутия към рамото; 5 – Играчки.

СГЛОБЯВАНЕ

1. Стъпка 1 – Вижте Фигура 1-1: Сложете поставките за играчките на държачите на музикалната кутия.

2. Стъпка 2 – Вижте Фигури 1-2, 1-3 и 1-4: Фиксирайте поставките с помощта на винтовете и отвертка.

3. Стъпка 3 – Вижте Фигури 2-1, 2-2, 2-3 и 2-4: Сложете връвката на музикалната кутия. Закрепете кутията към рамото. След това поставете играчките.

4. Стъпка 4 – Вижте Фигури 3-1, 3-2 и 3-3: Препоръчваме Ви да поставите батериите в музикалната кутия преди да фиксирате кутията към рамото. Вземете отвертка и свалете винта от капачето на отделението за батериите. Ведигнете капачето, както е показано на 3-2 и 3-3. Поставете 2 батерии 1.5V размер AAA (LR03) правилно според поляритета, означен на капачето. След това сложете обратно капачето и го фиксирайте с винта и отвертката.

ПРЕПОРЪКИ И ПРЕДУПРЕЖДЕНИЯ ЗА БЕЗОПАСНА УПОТРЕБА НА БАТЕРИИТЕ



1. С батериите трябва да борави възрастен. Не позволявайте децата да си играят с тях.
2. Винаги използвайте нови батерии.

3. Никога не смесвайте нови със стари батерии.

4. Винаги използвайте батерии от един и същи вид. Не смесвайте алкални, стандартни или презаредими.

5. Батериите, които са изтощени, трябва да се отстранят от играчката незабавно.

6. След отстраняване на изтощените батерии ги изхвърлете на указаните за целта места, а не в контейнерите за битов отпадък. Не изхвърляйте батериите в огън. Риск от експлозия или от протичане.

7. Когато сменяте изтощените батерии с нови, винаги сменяйте всички батерии. Децата не трябва да присъстват по време на смяната на батериите.

8. Ако няма да използвате продукта за дълго време извадете батериите от него.

9. Забранено е модифицирането на електрическата верига или прибавянето на други части към нея. Не съкращавайте клемите на батериите.

10. Батерии, които не са презареждащи се, не трябва да се зареждат.

11. Ако използвате презареждащи се батерии, първо извадете батериите от продукта и след това да ги заредете само под наблюдението на възрастен.

12. Използвайте батерии с означения размер на отделението за батерии или на кутията.

13. Препоръчват се алкални батерии.

УПОТРЕБА

1. Вижте Фигура 4 – Музикалната кутията е с бутон за: Включване/ Изключване; Въртене на играчките; Въртене на играчките с музикални функции.

2. Вижте Фигура 5 – Свалете въртележката от леглото. Свалете музикалната кутия с играчките от рамото. След това с помощта на връвката закрепете музикалната част с играчките или към дръжката на стол за кола 0 – 13 кг, или където искате да я използвате.

3.Вижте Фигура 6 – Рамото на въртележката може да се върти на 360 градуса.

4.Вижте Фигура 7 – Рамото на въртележката е сгъваемо. Следватے стъпки 1 и 2 от фигурата, за да сгънете рамото. Но преди това свалете музикалната кутия с играчките от рамото. Внимавайте при сгъването да не си прищипите пръстите.

ПОДДРЪЖКА И ПОЧИСТВАНЕ НА ПРОДУКТА

А.Почистване:

Преди да почистите играчката трябва да я разглобите.

1.Играчки – Първо ги свалете от държачите. Изперете ги на ръка с топла вода и мек сапун. След това изплакнете добре с чиста вода, за да отстраните остатъците от сапун. Оставете играчките да изсъхнат по естествен начин. Не ги оставяйте на преки слънчеви лъчи. **НЕ** ги перете в перална машина, сушилня, чрез химическо чистене, избелване и центрофугиране.

Играчките трябва да са напълно сухи преди следващата употреба или преди да ги приберете за съхранение.

2.Музикална кутия, рамо и държачи за играчките: Забърсвайте ги с мека кърпа, леко напоена с вода и мек препарат. След това с чиста кърпа, леко напоена само с вода, забършете остатъците от препарата. Подсушете веднага със суха кърпа.

➤ **Внимание!** Не забърсвайте с мокра кърпа високоговорителчето на музикалната кутия и капачето над батериите! Не позволявайте вода да попада в тях!

➤ **Внимание!** Не потапяйте музикалната кутия или рамото и държачите във вода.

➤ **Отбележете:**

• Не прибирайте и не използвайте играчката преди да е напълно изсъхнала.

• Не използвайте силни почистващи препарати – белина, препарати на алкохолна основа или такива с абразивни частици, за да почистете продукта.

• **НЕ ИЗПОЛЗВАЙТЕ МОКРИ КЪРПИЧКИ** за почистване на продукта.

В. Поддръжка на продукта:

1.Редовно проверявайте частите на продукта за повреди, счупени или липсващи части.

2.Ако откриете такива, преустановете ползването на продукта, докато се отстрани повредата. За целта се свържете с търговския обект, от който сте закупили продукта.

3.Не извършвайте сами ремонт на продукта. Свържете се с оторизиран сервиз или търговския обект, от който сте закупили продукта. В противен случай Вашата гаранция ще бъде анулирана.

4.Периодично почиствайте музикалната въртележка.

5.Не оставяйте продукта на вредното въздействие на външните фактори - преки слънчеви лъчи, дъжд, сняг или вятър. Това може да доведе до повреда и избеляване на текстилните части.

6.Когато играчката не се използва, приберете я на безопасно място, далеч от децата.

7.Ако няма да използвате музикалната въртележка за дълго време, извадете батериите от нея, преди да я приберете за съхранение.

8.Съхранявайте продукта на сухо и проветриво място. Дръжте далеч от преки източници на топлина - открито огнище, отоплителни уреди и готварски печки.

УСЛОВИЯ НА ТЪРГОВСКАТА ГАРАНЦИЯ

ВАЖИ САМО ЗА БЪЛГАРСКИ ПОТРЕБИТЕЛИ И НА ТЕРИТОРИЯТА НА БЪЛГАРИЯ

➤ **ОБЩИ ИЗИСКВАНИЯ**

“Мони Трейд,, ООД дава 24 месеца търговска гаранция, което отразява нашето доверие във високото качество на нашия дизайн, инженеринг, производство и ефективността на продукта. Потвърждаваме, че този продукт е произведен в съответствие с настоящите европейски изисквания за безопасност и стандартите за качество, които са приложими за този продукт, и че този продукт е без дефекти в материалите и изработката, в момента на покупката.

Детските стоки с производител “Мони Трейд,, ООД имат срок на гаранция две години, считано от датата на закупуване на стоката.

Законовият срок също е две години и е регламентиран в Закона за защита на потребителите. Същото се отнася и за детските стоки на чуждите марки, чиито официален представител за България е “Мони Трейд“ ООД.

Независимо от търговската гаранция продавачът отговаря за липсата на съответствие на потребителската стока с договора за продажба съгласно гаранцията по чл. 112-115 от ЗЗП!

➤ Чл. 112. (1) При несъответствие на потребителската стока с договора за продажба потребителят има право да предяви рекламация, като поиска от продавача да приведе стоката в съответствие с договора за продажба. В този случай потребителят може да избира между извършване на ремонт на стоката или замяната ѝ с нова, освен ако това е невъзможно или избраният от него начин за обезщетение е непропорционален в сравнение с другия.

(2) Смята се, че даден начин за обезщетяване на потребителя е непропорционален, ако неговото използване налага разходи на продавача, които в сравнение с другия начин на обезщетяване са неразумни, като се вземат предвид:

1. стойността на потребителската стока, ако нямаше липса на несъответствие;
2. значимостта на несъответствието;
3. възможността да се предложи на потребителя друг начин на обезщетяване, който не е свързан със значителни неудобства за него.

➤ Чл. 113. (1) (Нова - ДВ, бр. 18 от 2011 г.) Когато потребителската стока не съответства на договора за продажба, продавачът е длъжен да я приведе в съответствие с договора за продажба.

(2) (Предишна ал. 1 - ДВ, бр. 18 от 2011 г.) Привеждането на потребителската стока в съответствие с договора за продажба трябва да се извърши в рамките на един месец, считано от предявяването на рекламацията от потребителя.

(3) (Предишна ал. 2, изм. - ДВ, бр. 18 от 2011 г.) След изтичането на срока по ал. 2 потребителят има право да развали договора и да му бъде възстановена заплатената сума или да иска намаляване на цената на потребителската стока съгласно чл. 114.

(4) (Предишна ал. 3 - ДВ, бр. 18 от 2011 г.) Привеждането на потребителската стока в съответствие с договора за продажба е безплатно за потребителя. Той не дължи разходи за експедиране на потребителската стока или за материали и труд, свързани с ремонта ѝ, и не трябва да понася значителни неудобства.

(5) (Предишна ал. 4 - ДВ, бр. 18 от 2011 г.) Потребителят може да иска и обезщетение за претърпените вследствие на несъответствието вреди.

➤ Чл. 114. (1) При несъответствие на потребителската стока с договора за продажба и когато потребителят не е удовлетворен от решаването на рекламацията по чл. 113, той има право на избор между една от следните възможности:

1. разваляне на договора и възстановяване на заплатената от него сума;
 2. намаляване на цената.
- (2) Потребителят не може да претендира за възстановяване на заплатената сума или за намаляване цената на стоката, когато търговецът се съгласи да бъде извършена замяна на потребителската стока с нова или да се поправи стоката в рамките на един месец от предявяване на рекламацията от потребителя.

(3) (Нова – ДВ, бр. 61 от 2014 г., в сила от 25.07.2014 г.) Търговецът е длъжен да удовлетвори искане за разваляне на договора и да възстанови заплатената от потребителя сума, когато след като е удовлетворил три рекламации на потребителя чрез извършване на ремонт на една и съща стока, в рамките на срока на гаранцията по чл. 115, е налице следваща поява на несъответствие на стоката с договора за продажба.

(4) (Предишна ал. 3 – ДВ, бр. 61 от 2014 г., в сила от 25.07.2014 г.) Потребителят не може да претендира за разваляне на договора, ако несъответствието на потребителската стока с договора е незначително.

➤ Чл. 115. (1) Потребителят може да упражни правото си по този раздел в срок до две години, считано от доставянето на потребителската стока.

2) Срокът по ал. 1 спира да тече през времето, необходимо за поправката или замяната на потребителската стока или за постигане на споразумение между продавача и потребителя за решаване на спора.

3) Упражняването на правото на потребителя по ал. 1 не е обвързано с никакъв друг срок за предявяване на иск, различен от срока по ал. 1.

➤ **ЗА СТОКИ В ГАРАНЦИОНЕН СРОК Е МНОГО ВАЖНО ДА ЗНАЕТЕ**

• НЕОБХОДИМО Е ДА ЗАПАЗИТЕ КАСОВАТА БЕЛЕЖКА И/ИЛИ ФАКТУРАТА, ИЗДАДЕНИ ВИ ОТ ТЪРГОВЕЦА ПРИ ЗАКУПУВАНЕТО НА СТОКАТА ПРЕЗ ЦЕЛИЯ СРОК НА ГАРАНЦИЯ.

• КОГАТО В ГАРАНЦИОННИЯ СРОК УСТАНОВИТЕ НЕСЪОТВЕТСТВИЕ, ДЕФЕКТ ИЛИ ПРОБЛЕМ ПРИ УПОТРЕБАТА НА СТОКАТА, ЗАДЪЛЖИТЕЛНО ТРЯБВА ДА ПРЕДОСТАВИТЕ КАСОВАТА БЕЛЕЖКА И/ИЛИ ФАКТУРАТА, ЗА ДА БЪДЕ ПРИЕТА И РЕГИСТРИРАНА РЕКЛАМАЦИЯТА ОТ ТЪРГОВЕЦА ИЛИ УПЪЛНОМОЩЕНО ОТ НЕГО ЛИЦЕ.

• БЕЗ КАСОВА БЕЛЕЖКА ГУБИТЕ ПРАВАТА СИ ЗА ГАРАНЦИОННО И БЕЗПЛАТНО ОБСЛУЖВАНЕ И ВСИЧКИ РАЗХОДИ И ДЕЙСТВИЯ ЗА ОТСТРАНЯВАНЕ НА НЕСЪОТВЕТСТВИЕ, ДЕФЕКТ ИЛИ ПРОБЛЕМ, ВКЛЮЧИТЕЛНО ЗА ТРАНСПОРТ ДО СПЕЦИАЛИЗИРАН СЕРВИЗ, ЩЕ БЪДАТ ЗА ВАША СМЕТКА.

- ПРЕДИ ДА ПРЕДЯВИТЕ РЕКЛАМАЦИЯ, ТРЯБВА ДА СЕ УВЕРИТЕ, ЧЕ СТОКАТА Е С ВАЛИДЕН СРОК ЗА ГАРАНЦИОННО ОБСЛУЖВАНЕ. ЗА ЦЕЛТА Е НЕОБХОДИМО ДА ПРОВЕРИТЕ ДАТАТА НА ЗАКУПУВАНЕТО НА СТОКАТА ОТ КАСОВАТА БЕЛЕЖКА И/ИЛИ ФАКТУРАТА, ИЗДАДЕНИ ВИ ПРИ ПОКУПКАТА Й.
- ПОТРЕБИТЕЛЯТ НЕ МОЖЕ ДА ПРЕТЕНДИРА ЗА ВЪЗСТАНОВЯВАНЕ НА ЗАПЛАТЕНАТА СУМА ИЛИ ЗА НАМАЛЯВАНЕ НА ЦЕНАТА, КОГАТО ЗА ОТСТРАНЯВАНЕ НА НЕСЪОТВЕТСТВИЕТО ТЪРГОВЕЦЪТ ПРЕДЛОЖИ ДА СЕ ИЗВЪРШИ РЕМОНТ НА СТОКАТА ИЛИ ДА Я ЗАМЕНИ С НОВА.
- ДНИТЕ ЗА РЕМОНТ НА СТОКАТА СЕ ПРИБАВЯТ КЪМ ГАРАНЦИОННИЯ СРОК.
- ПОТРЕБИТЕЛЯТ НЕ МОЖЕ ДА ПРЕТЕНДИРА ЗА РАЗВАЛЯНЕ НА ДОГОВОРА ЗА ПРОДАЖБА, КОГАТО НЕСЪОТВЕТСТВИЕТО НА СТОКАТА С ДОГОВОРА Е НЕЗНАЧИТЕЛНО.
- ПРИВЕЖДАНЕТО НА СТОКАТА В СЪОТВЕТСТВИЕ С ДОГОВОРА ЗА ПРОДАЖБА СЕ ИЗВЪРШВА В РАМКИТЕ НА ЕДИН МЕСЕЦ, СЧИТАНО ОТ ДАТАТА НА ПРЕДЯВЯВАНЕ НА РЕКЛАМАЦИЯТА. ТОВА Е РЕГЛАМЕНТИРАНИЯТ МАКСИМАЛЕН СРОК В ЗАКОНА ЗА ЗАЩИТА НА ПОТРЕБИТЕЛИТЕ.
- ПРИВЕЖДАНЕТО НА СТОКАТА В СЪОТВЕТСТВИЕ С ДОГОВОРА ЗА ПРОДАЖБА Е БЕЗПЛАТНО ЗА ПОТРЕБИТЕЛЯ. ПОТРЕБИТЕЛЯТ НЕ ДЪЛЖИ РАЗХОДИ ЗА ТРАНСПОРТИРАНЕ НА ПРОДУКТА, ЗА РЕЗЕРВНИ ЧАСТИ, МАТЕРИАЛИ И ТРУД, СВЪРЗАНИ С РЕМОНТА И ГАРАНЦИОННОТО ОБСЛУЖВАНЕ.
- ТЪРГОВЕЦЪТ Е ДЪЛЖЕН ДА УДОВЛЕТВОРИ ИСКАНЕ ЗА РАЗВАЛЯНЕ НА ДОГОВОРА И ДА ВЪЗСТАНОВИ ЗАПЛАТЕНАТА ОТ ПОТРЕБИТЕЛЯ СУМА, КОГАТО СЛЕД КАТО Е УДОВЛЕТВОРИЛ ТРИ РЕКЛАМАЦИИ НА ПОТРЕБИТЕЛЯ ЧРЕЗ ИЗВЪРШВАНЕ НА РЕМОНТ НА ЕДНА И СЪЩА СТОКА, В РАМКИТЕ НА ГАРАНЦИОННИЯ СРОК Е НАЛИЦЕ СЛЕДВАЩА ПОЯВА НА НЕСЪОТВЕТСТВИЕ НА СТОКАТА С ДОГОВОРА ЗА ПРОДАЖБА.
- ИНФОРМИРАЙТЕ СЕ ОТ ТЪРГОВЕЦА ИЛИ ПРОИЗВОДИТЕЛЯ КАКВО ИЛИ КОИ ЧАСТИ ОТ СТОКАТА НЕ ПОДЛЕЖАТ НА ГАРАНЦИОННО ОБСЛУЖВАНЕ.

➤ **ГАРАНЦИЯТА ОТПАДА И РЕКЛАМАЦИЯТА НЕ СЕ ОБСЛУЖВА БЕЗПЛАТНО КОГАТО:**

- НЕ СТЕ ЗАПАЗИЛИ КАСОВАТА БЕЛЕЖКА И/ИЛИ ФАКТУРАТА.
- НЕ СА СПАЗЕНИ УКАЗАНИЯТА ОТ ИНСТРУКЦИИТЕ ЗА СГЛОБЯВАНЕ, МОНТАЖ И ПРОФИЛАКТИКА.
- НЕ СА СПАЗЕНИ УКАЗАНИЯТА ОТ РЪКОВОДСТВОТО ОТНОСНО ПОДДРЪЖКАТА И ПРАВИЛНАТА УПОТРЕБА.
- СТОКАТА Е НЕПРАВИЛНО ИЛИ ЧАСТИЧНО СГЛОБЕНА.
- ИМА ПОВЪРХНОСТНИ НАРАНЯВАНИЯ, ПОЛУЧЕНИ ПО ВРЕМЕ НА ЕКСПЛОАТАЦИЯТА НА СТОКАТА, ПРИ ПРЕНАСЯНЕ, ТРАНСПОРТ ИЛИ СЪХРАНЕНИЕ.
- ПОВРЕДАТА Е ВЪЗНИКНАЛА ВСЛЕДСТВИЕ НА НЕБРЕЖНА ЕКСПЛОАТАЦИЯ, ПРЕТОВАРВАНЕ, СЪХРАНЕНИЕ В НЕПОДХОДЯЩА СРЕДА.
- ПОВРЕДАТА Е ВЪЗНИКНАЛА ВСЛЕДСТВИЕ НА УПОТРЕБА НА СТОКАТА ЗА ЦЕЛИ, РАЗЛИЧНИ ОТ ПРЕДНАЗНАЧЕНИЕТО Й - НАПРИМЕР ЗА ТЕСТОВЕ, ДЕМОНСТРАЦИИ, ОТДАВАНЕ ПОД НАЕМ И ДР.
- СТОКАТА Е РЕМОНТИРАНА В НЕОПРАВМОЩЕН ОТ ПРОИЗВОДИТЕЛЯ СЕРВИЗ ИЛИ ОТ ДРУГИ ЛИЦА.
- ИМА ИЗВЪРШЕНА ПРОМЯНА ИЛИ МОДИФИКАЦИЯ НА КОНСТРУКЦИЯТА.
- ПОВРЕДАТА Е ПОЛУЧЕНА ВСЛЕДСТВИЕ НА МОНТИРАНИ ОТ ПОТРЕБИТЕЛЯ ЧАСТИ И АКЕСОАРИ, РАЗЛИЧНИ ОТ СПЕЦИФИКАЦИЯТА НА СТОКАТА ПРИ ПРОДАЖБАТА.
- ДЕФЕКТИТЕ СА ПОЛУЧЕНИ В РЕЗУЛТАТ НА ВЪЗДЕЙСТВИЕ НА ВЪНШНИ СИЛИ – ПРИРОДНИ БЕДСТВИЯ, СЧУПВАНИЯ СЛЕД УДАР С ТЪВРД ПРЕДМЕТ ИЛИ КАТАСТРОФА, ПРОМИШЛЕНИ ИЗПАРЕНИЯ, АГРЕСИВНИ МИЕЩИ ПРЕПАРАТИ И ДР. ПОДОБНИ.

➤ **ОБСТОЯТЕЛСТВА, ПРИ КОИТО ГАРАНЦИЯТА НА СТОКАТА СЕ ЗАПАЗВА, НО ЗА ЕДНА ЧАСТ ОТ ПОВРЕДЕНИТЕ ЧАСТИ, КОИТО ПОДЛЕЖАТ НА АМОРТИЗАЦИЯ ПО ВРЕМЕ НА НОРМАЛНАТА ЕКСПЛОАТАЦИЯ НА СТОКАТА, СЪЩИТЕ ЧАСТИ И РЕМОНТЪТ СЕ ЗАПЛАЩАТ ОТ ПОТРЕБИТЕЛЯ.** ТАКИВА ЧАСТИ СА:

МУЗИКАЛНА ВЪРТЕЛЕЖКА ЗА ЛЕГЛО – ИГРАЧКИ, ПЛАСТМАСОВИ КОМПОНЕНТИ, РАМО И ДЪРЖАЧИ ЗА ИГРАЧКИТЕ И ВРЪЗКИ/ КОЛАНЧЕТА ЗА ЗАКРЕПВАНЕ.

Преди да предприемете действия за рекламация на стока в гаранционен срок, закупена от електронния ни магазин или наш контрагент проверете дали стоката отговаря на описаните до тук условия.

Обърнете особено внимание на обстоятелствата, при които гаранцията отпада, както и за частите, които подлежат на амортизация и в периода на гаранция се заплащат.

➤ **За да изпратите стоката и рекламацията да бъде приета, Вие задължително трябва:** Да почистите добре стоката и в пълна окомплектовка да я поставите в подходяща за транспортиране опаковка, по възможност в оригиналната опаковка, за да предпазите стоката от увреждане при транспорт.

➤ В опаковката да поставите следните документи и данни:

- копие на касовата бележка /финансов бон/ и фактура, издадени Ви при закупуването на стоката;
- гаранционна карта;
- други документи, ако разполагате с такива – например протоколи, актове, експертни заключения и др., които установяват несъответствието на стоката с договореното или установяват претенцията Ви по основание и размер;
- описание на несъответствието според Вас - дефектът или проблемът при употребата на стоката.

➤ **ДЕЙСТВИЯ ЗА ОТСТРАНЯВАНЕ НА НЕСЪОТВЕТСТВИЕ НА СТОКА С ГАРАНЦИЯ**

- След като търговецът получи стоката, обект на рекламация, задължително я вписва в регистъра на предявените рекламации.
- Привеждането на стоката в съответствие с договора за продажба е безплатно за потребителя. В случай, че са изпълнени изброените условия и рекламацията е основателна, се предприемат действия за отстраняване на несъответствието, като потребителят не дължи разходи за експедиране на стоката, за резервни части, материали и труд, свързани с ремонта и гаранционното обслужване.
- **Когато рекламацията е неоснователна**, разходите за експедиране на стоката са за сметка на потребителя.
- При наличие на обстоятелства, които са основание за отпадане на гаранцията, отстраняването на несъответствие се осъществява срещу заплащане и само след изричното съгласие на потребителя.
- Максималният срок за отстраняване на несъответствието е един месец, считано от датата на предявяване на рекламацията.
- След сервизните действия по предявената рекламация (преглед на доставената стока и придружаващите документи, оценка за основателност на рекламацията, ремонт), се издава акт за удовлетворяване на рекламацията. Екземпляр от този акт, стоката и приложените към нея документи, се изпращат на потребителя.

Име на клиента:

Адрес:.....

Име на търговския обект:.....

Дата на продажба:

Име на модела:.....

Подпис и печат на продавача:

Дата на извършен гаранционен ремонт.....

Извършил ремонта:

Описание на повредата:

Становище:.....

Произведено за CANGAROO

Произход Китай

Производител: Мони Трейд ООД

Адрес: България, гр. София, кв. Требич, ул. Доло 1

Тел: 02/ 936 07 90; Web: www.cangaroo-bg.com

The product is intended for use from 0 to 5 months of age of Your child. The music bed mobile has only entertaining functions. Do not allow the child to pull the toys.

This product stimulates the child's auditory and visual perceptions, and also contributes to easier falling asleep of the baby and its calm sleep.

The product is designed to fit to baby cribs, play yards, car seats 0 – 13 kg and strollers.

The product is tested according to and complies with the requirements of EU standard EN 71-1/2/3.

WARNINGS AND RECOMMENDATIONS FOR SAFE USE

1.Warning! To be used under the direct supervision of an adult.

2.Warning. Attach this toy out of the reach of the child. To prevent possible injury by entanglement, remove this toy when the child starts trying to get up on its hands and knees in a crawling position.

3.The product is intended for use from 0 to 5 months of age of Your child.

4.Adult assembly required.

5.Warning! Small parts. Risk of choking! Small children should not be present during the assembly of the toy.

6.Always place the toy away from the eyes and face of the child. Do not place above the head of the child.

7.Place the bed mobile at a safe distance from the child. It must not have access to it and must not reach it with the hands.

8.The music bed mobile has only entertaining functions. It is not intended for play. This product stimulates the child's auditory and visual perceptions, and also contributes to easier falling asleep of the baby and its calm sleep.

9.Do not allow your child to touch the toy or play with it, while it is mounted to the play yard/ baby crib.

10.Always use the provided fasteners – belts, strings, straps, clamps and others provided, to fix tightly the music bed mobile to the crib.

11.Do not add other strings, belts, toys or objects, which are not part of this product. Otherwise, you will make the structure unstable. Risk of possible falling of the toy on the child.

12.Do not install or remove the toy while the child is in the crib.

13.Do not make any changes or improvements on the music bed mobile.

14.Check regularly the reliability of all parts, the seems of the toys and the stability of the fasteners. There must be no damaged or worn parts, loose strings/ straps or cracks.

15.If there is damage or missing/ broken parts, contact the shop from which you bought the product. Do not attempt to repair the product by yourselves, because your warranty will be voided!

16.The dye and raw materials used for producing this product are safe for the human health. All new materials are used!

PARTS



Before assembly of the bouncer, take all the parts out of the packing and check if all of the bellow listed are present. Keep the packages until you finish the assembly completely.

SEE FIGURE PD: 1 – Music box; 2 – Toy holders and screws for fixing them; 3 – Arm with fastening clamp; 4 – Strap for attaching the music mechanism to the arm; 5 – Toys.

ASSEMBLY STEPS

- 1.Step 1 – See Figure 1-1:** Place the toy holders to the protruding parts of the music box.
- 2.Step 2 – See Figures 1-2, 1-3 and 1-4:** Fix the holders with screws and screwdriver.
- 3.Step 3 – See Figures 2-1, 2-2, 2-3 and 2-4:** Attach the strap to the music box. Then fix the box to the arm. Then place the toys.
- 4.Step 4 – See Figures 3-1, 3-2 and 3-3:** We recommend you to place the batteries in the music box before you fix the box to the arm. Take a screwdriver and remove the screw from the cover of the battery compartment. Lift the cover as shown in 3-2 and 3-3. place 2 batteries 1.5V size AAA (LR03) correctly according to the polarity shown on the cover. Then place back the cover and fix it with the screw and screwdriver.

RECOMMENDATION AND WARNINGS FOR THE SAFE USE OF THE BATTERIES

- 
- 
- 1.Do not allow children to play with the batteries.
 - 2.Always use new batteries.

- 3.Do not mix old batteries with new ones.
- 4.Always use batteries from the same type. Do not mix alkaline, standard (Carbon - Zinc), or rechargeable (Nickel – Cadmium) batteries.
- 5.Always remove the discharged batteries.
- 6.After removing the discharged batteries, throw them away at the designated places, not with the household waste. They are recyclable. Do not throw them in fire. Risk of explosion or leakage.
- 7.Always change all the batteries, when removing the discharged one. Children should not be present while you are replacing the batteries.
- 8.Always remove the batteries, if you will not use the product for a long period of time.
- 9.Do not modify the electric line and do not add any parts to it.
- 10.Do not recharge batteries, which are not rechargeable.
- 11.If you use rechargeable batteries, firstly remove them from the product and then charge them under adult supervision.
- 12.Use only batteries with the size marked on the battery compartment or on the color box.
- 13.Alkaline batteries are recommended.

USE

- 1.See Figure 4 –** The music box is with button for: Turning on/ off; Rotating the toys; Rotating the toys with music functions.
- 2.See Figure 5 –** Remove the music bed mobile from the bed. Remove the music box with the toys from the arm. Then, with the help of the strap, attach the musical part with the toys either to the handle of a car seat 0 - 13 kg, or where you want to use it.
- 3.See Figure 6 –** The arm of the music bed mobile can rotate in 360 degrees.
- 4.See Figure 7 –** The arm of the music bed mobile is foldable. Follow steps 1 and 2 from the figure to fold the arm. But before that, remove the music box with the toys from the arm. Be careful when folding the arm, not to pinch your fingers.

CLEANING AND MAINTENANCE OF THE PRODUCT

A.Cleaning:

Disassemble the toy before cleaning it.

- 1.Toys –** Take the toys off from the holders. Wash them by hand with warm water and mild soap. Then rinse them well with clean water to remove any soap remains. Leave the toys to dry naturally. Do not leave them under direct sunlight. **DO NOT** wash them in a washing machine and **do not** use

drier, dry cleaner, whitening or tumble drying.

The toys must be completely dry before the next use or before storing them.

2. Music box, arm and holders for the toys: Wipe them with soft wetted cloth and soap. Then with clean wet cloth wipe the remains of the cleanser. Wipe dry immediately.

➤ **Warning!** Do not wipe the loudspeaker of the music box and the battery compartment cover with wet cloth! Do not allow to come in contact with water.

➤ **Warning!** Do not immerse the music box or the arm and the holders in water.

➤ **Note:**

• Do not store or use the toy if it hasn't dried completely.

• **Do not** use strong detergents – bleach, alcohol based ones or such with abrasive particles, to clean the product.

• **DO NOT USE WET WIPES** to clean the product.

B. Maintenance:

1. Check regularly the main parts of the product for damages, broken or missing parts.

2. If there are such, stop using the product until the damage is repaired. Contact the shop, from which you bought it.

3. Do not try to repair the product by yourselves. Contact the shop, from which you bought it or authorized service center.

4. Clean regularly the product.

5. Do not leave the product exposed to the harmful effects of the external factors – direct sunlight, rain, snow, wind and dust. This may lead to damage.

6. When not using the product, store it in a safe place away from children reach.

7. If you will not use the music bed mobile for a long time, take the batteries out before storing it.

8. Store the product in dry and well ventilated place. Keep away from direct heat sources – open fires, heaters and cookers.

**Produced for CANGAROO
ORIGIN CHINA**

Importer: Moni Trade Ltd; Address: Bulgaria, Sofia, Trebich quarter, 1 Dolo str.

Tel: +359 2/ 936 07 90; Web: www.cangaroo-bg.com