

**ИНСТРУКЦИЯ ЗА УПОТРЕБА НА ДЕТСКИ АКУМУЛАТОРЕН МОТОР  
С 6V4.5AH БАТЕРИЯ**

**МОДЕЛ: VESPA GTS SUPER SPORT ART. NO.: H1  
USER MANUAL FOR BATTERY OPERATED CHILDREN'S  
MOTORBIKE WITH 6V4.5AH BATTERY  
MODEL: VESPA GTS SUPER SPORT ITEM NO.: H1**











**BG: ВАЖНО!** ПРОЧЕТЕТЕ ВНИМАТЕЛНО И ЗАПАЗЕТЕ ЗА БЪДЕЩИ СПРАВКИ!  
ИНСТРУКЦИЯТА ЗА УПОТРЕБА СЪДЪРЖА ВАЖНА ИНФОРМАЦИЯ ЗА СГЛОБЯВАНЕТО,  
ПРАВИЛНОТО ИЗПОЛЗВАНЕ И ПОДДРЪЖКАТА НА ПРОДУКТА. АКУМУЛАТОРНИЯТ МОТОР  
ОТГОВАРЯ НА ИЗИСКВАНИЯТА НА ЕВРОПЕЙСКИ СТАНДАРТ EN 71-1-2-3.

**ВНИМАНИЕ!** СХЕМИТЕ И ФИГУРИТЕ В ТАЗИ ИНСТРУКЦИЯ СА САМО ИЛЮСТРАТИВНИ И  
НАСОЧВАЩИ И ПРОДУКТЪТ, КОЙТО СТЕ ЗАКУПИЛИ МОЖЕ ДА СЕ РАЗЛИЧАВА ОТ ТЯХ.

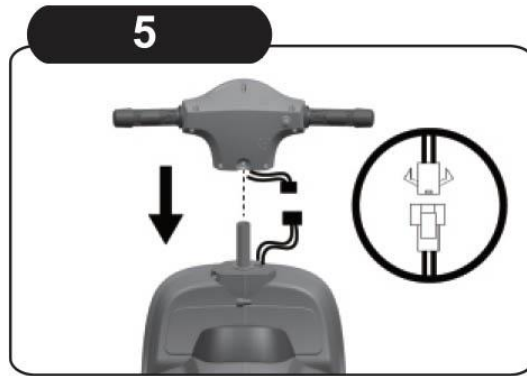
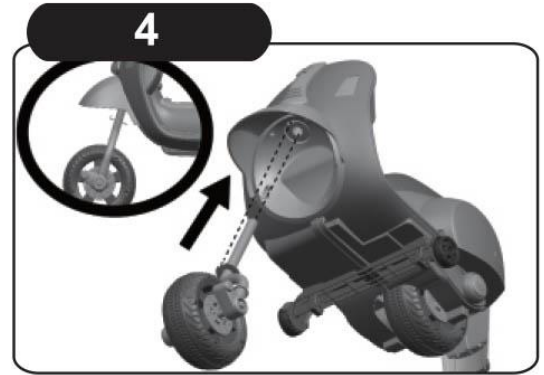
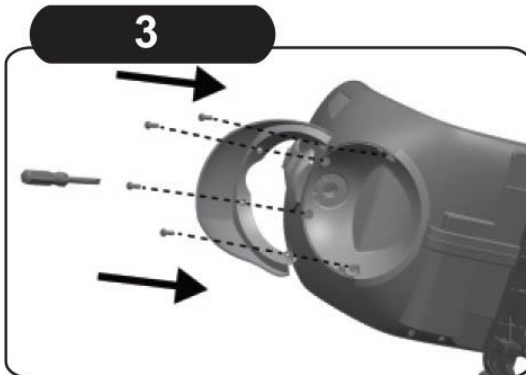
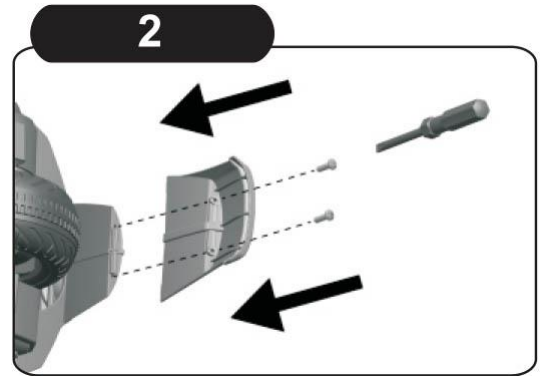
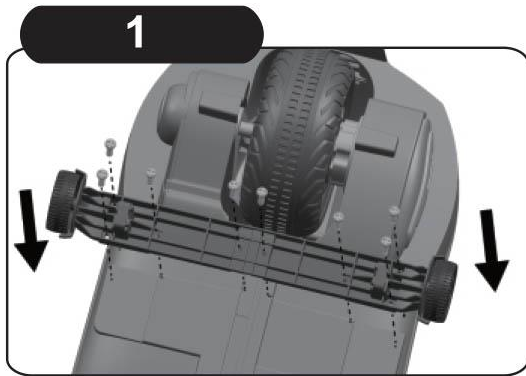
**EN: IMPORTANT!** READ CAREFULLY AND KEEP FOR FUTURE REFERENCE!  
THE USER MANUAL CONTAINS IMPORTANT INFORMATION ON THE ASSEMBLY, CORRECT  
USE AND MAINTENANCE OF THE PRODUCT. THE BO MOTOR COMPLIES WITH THE  
REQUIREMENTS OF EUROPEAN STANDARD EN 71-1-2-3.

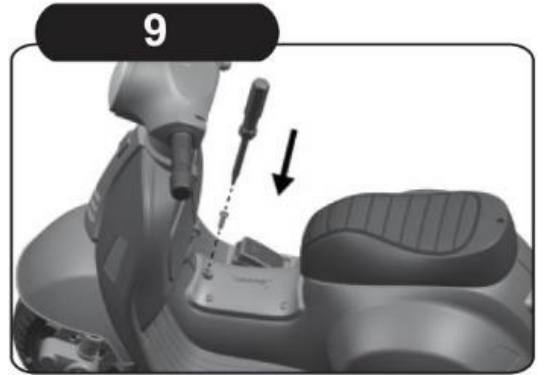
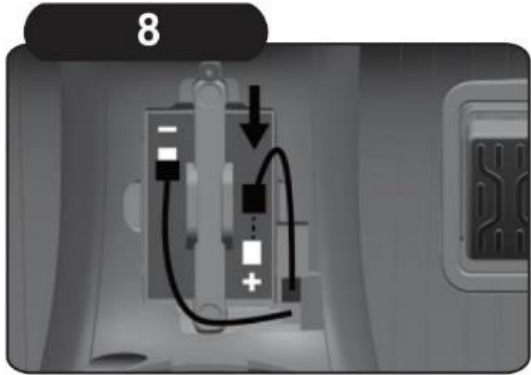
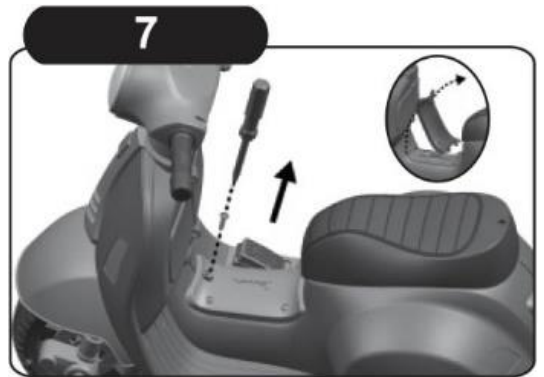
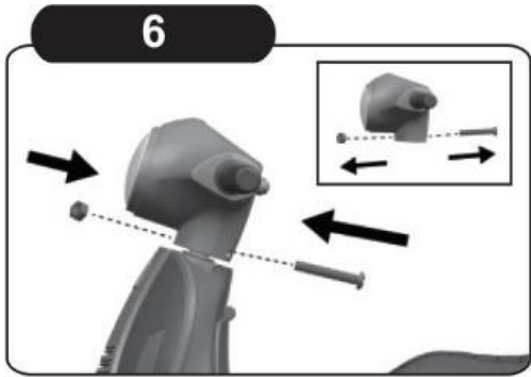
**WARNING!** THE SCHEMES AND FIGURES IN THIS INSTRUCTION ARE FOR ILLUSTRATIVE  
PURPOSES ONLY AND THE PRODUCT YOU HAVE BOUGHT MAY DIFFER FROM THEM.

# ЧАСТИ/ PARTS

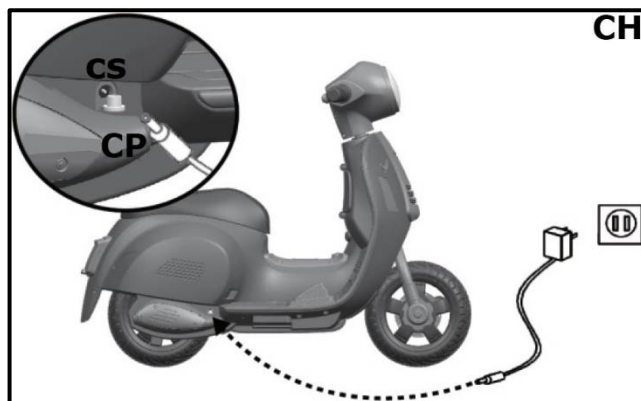
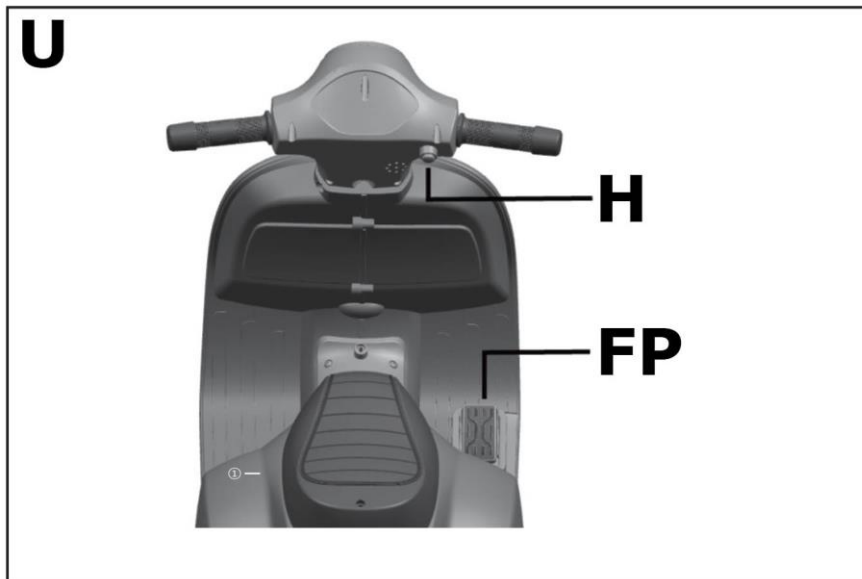
PD 1 	2 	3 	4 
5 	6 	7 	8 

## СТЪПКИ НА СГЛОБЯВАНЕ/ ASSEMBLY STEPS





**УПОТРЕБА/ USE**



## СПЕЦИФИКАЦИИ

Подходяща възраст:	18 – 36 месеца	Капацитет на натоварване:	25 kg
Размери на продукта:	66.5 x 38 x 52 cm	Батерия и задвижващ мотор:	6V4.5Ah/ 30W
Начин на захранване:	Чрез акумулаторна батерия	Спецификация на зарядното:	Входящ ток: 110-220 V/ 50 Hz Изходящ ток: DC6V500mA
Време на зареждане:	9 - 10 Часа	Време за употреба:	30 - 40 минути
Скорост:	2.5 км/ ч	Среден живот на батерията:	Около 280 зареждания



Използвайте само на равна повърхност!

Не използвайте на затревени и кални площи!

## ВНИМАНИЕ!

**• НЕ ИЗПОЛЗВАЙТЕ В КАЛНИ ТЕРЕНИ!!!!**

- **ИЗИСКВА СЕ СГЛОБЯВАНЕ ОТ СПЕЦИАЛИСТ.** Продуктът съдържа малки части, които трябва да бъдат сглобени само от възрастен. Дръжте децата настрана по време на сглобяването.
- Преди сглобяването винаги сваляйте предпазните материали и изхвърлете всички опаковки.

## СЕ МАРКИРОВКА И ЕО СЪОТВЕТСТВИЕ

Акумулаторният мотор е проектиран и произведен в съответствие с изискванията на европейската Директива 2009/48/ЕО относно безопасността на играчките, транспонирана на национално ниво с Наредба за съществените изисквания и оценяване на съответствието на играчките.

Продуктът отговаря на общите и специфичните изисквания на следните хармонизирани стандарти: EN 71-1:2014+A1:2018; EN 71-2:2020; EN 71-3:2019+A1:2021; EN IEC 62115:2020+A11:2020.

## ПРЕДВИДЕНА УПОТРЕБА

**Акумулаторният мотор Vespa GTS Super Sport е предназначен за деца на възраст от 18 до 36 месеца с тегло до 25 кг.** Продуктът е проектиран за забавление и употреба на равни настилки и безопасни места (в домашни условия, парк или площадка за игра). Предназначен е за ползване само от едно дете. Детето, което ще използва мотора, трябва да може да стои стабилно на краката си и да се придвижва самостоятелно.

## ПРЕПОРЪКИ И ПРЕДУПРЕЖДЕНИЯ ЗА БЕЗОПАСНА УПОТРЕБА

- **Внимание!** Да се употребява само под пряк надзор от възрастен.
- **НИКОГА НЕ ОСТАВЯЙТЕ ДЕТЕТО БЕЗ НАДЗОР.** Винаги наблюдавайте детето, когато използва акумулаторния мотор
- **Внимание!** Тази играчка не е подходяща за деца под 18 месеца поради нейната максималната скорост. Играчката има малки части. Опасност от задавяне.
- **Внимание!** Тази играчка няма спирачка.
- **Внимание!** При употреба следва да се носят лични предпазни средства. Винаги да се носят обувки по време на употреба. Уверете се, че детето е с плътни обувки, които не са с хлъзгаща подметка.
- **Внимание!** Да не се използва по платното за движение на превозни средства.
- **Внимание!** Продуктът е проектиран да се кара от малки деца на равна и гладка настилка. Не използвайте продукта върху меки повърхности като трева, почва или пясък.

- Да се използва само на добре осветени и безопасени пространства и площадки за игра. Да не се използва на мокри и хлъзгави настилки. Никога не позволявайте на детето да кара в близост до басейни, стълби, стръмни склонове. Не използвайте в дъждовно време или вечер.
- **Внимание!** Продуктът трябва да се използва с повишено внимание! Необходими са определени умения, за да се избегнат евентуални падания или сблъсъци, които да причинят наранявания на детето. Преди да използвате акумулаторния мотор, запознайте детето с начина на употреба. Уверете се, че детето разбира как функционира и може свободно да маневрира с мотора в безопасена среда и под наблюдение.
- **Внимание!** Използвайте продукта само по предвиденото му предназначение. Ако детето ползва продукта по начин, различен от предвидената употреба, съществува риск от повреда, която може да доведе до наранявания. Да не се използва за пренасяне на товари. Да не се използва повече от едно дете едновременно. Винаги да се седи на седалката. Максимално допустимото тегло на детето, използващо мотора е 25 кг.
- Не позволявайте на детето да стъпва върху седалката или да употребява акумулаторния мото, докато е в изправено положение.
- **Важно!** Преди употребата на продукта за първи път, батерията трябва да се зареди за 9 - 10 часа, но не повече от 15 часа. Само възрастен може да зарежда и презарежда батерията.
- **Внимание!** Движещи се части. Опасност от прищипване/заклещване. Не позволявайте на детето, управляващо акумулаторния мотор, както и на други деца, намиращи се в близост, да докосват ходовите колела с ръце или други предмети, докато са в движение.
- Изисква се сглобяване от възрастен.
- По време на сглобяването на мотора, не трябва да има деца под 3 години в близост. Дребни части. Риск от задавяне.
- Дръжте опаковката на продукта на място, недостъпно за деца по време на разопаковането и след това.
- Поставянето и зареждането на батериите да се извършва само от възрастен.
- При удар внимателно прегледайте акумулаторния мотор и неговите компоненти за евентуални неизправности, преди детето да го използва отново.
- Периодично проверявайте състоянието и целостта на отделните детайли, защото в случай на повреда е възможно нараняване на вашето дете. Не използвайте акумулаторния мотор, ако установите, че има липсващи, разхлабени, износени или повредени части. Свържете се с търговския обект, от който сте закупили продукта, за резервни части. Не замествайте с части, които не са предоставени от производителя.
- **ВАЖНО:** Не променяйте нищо по конструкцията на продукта, което може да доведе до намаляване на безопасността на продукта. Не поставяйте и не връзвайте по играчката предмети или други аксесоари и връзки. Това може да предизвика закачане, омотаване и нарушаване на равновесието, вследствие, на което детето може да се нарани.
- Забранено е да съкращавате електрическите кабели или да добавяте други електрически части.
- При рестартирането на задвижващия мотор може да се появят искри. Забранено е да стартирате мотора при силно възпламеними и експлозивни среди, като например бензиностанции.
- Когато не използвате повече играчката, разкачете кабелите, свързани с батерията, за да я спрете от хранване.

## ДИАГРАМА НА ЧАСТИТЕ

Преди да започнете да сглобявате акумулаторния мотор, извадете частите от опаковката. Проверете дали са налични всички описани на **Фигура PD**. Запазете опаковките, докато завършите напълно сглобяването.

> **ФИГУРА PD:** 1. Корпус на мотора – 1 бр.; 2. Кормило – 1 бр.; 3. Предна вилка с предна гума – 1 бр.; 4. Помощни колела – 1 к-кт; 5. Преден калник – 1 бр.; 6. Заден калник – 1 бр.; 7. Винтове – 15 бр. (1 бр. резервен); 8. Зарядно – 1 бр.

## ПРЕДИ СГЛОБЯВАНЕТО НА ПРОДУКТА

### ВНИМАНИЕ!

- **ЗА БЕЗОПАСНОСТТА НА ВАШЕТО ДЕТЕ, ПРОЧЕТЕТЕ ВСИЧКИ ПРЕДУПРЕЖДЕНИЯ И ИНСТРУКЦИИ ЗА СГЛОБЯВАНЕ И УПОТРЕБА. ЗАПАЗЕТЕ ТОЗИ НАРЪЧНИК ЗА БЪДЕЩА СПРАВКА.**
- **ИЗИСКВА СЕ СГЛОБЯВАНЕТО ДА СЕ ИЗВЪРШИ ОТ ВЪЗРАСТЕН.** Продуктът съдържа малки части, което налага сглобяването да се извърши от възрастен. Деца не трябва да присъстват по време на сглобяването.
- Свалете предпазните материали и опаковки и ги изхвърлете след сглобяването на продукта.
- Опаковката на мотора не е играчка за децата. С цел да се избегне задушаване или смърт, пазете найлоновата опаковка на продукта далеч от децата.

## СТЪПКИ НА СГЛОБЯВАНЕ

1. **Стъпка 1 – Вижте Фигура 1:** Поставете помощните колела на предназначения за тях място на долната част на корпуса. Фиксирайте го с помощта на отвертка и 8 винта.
2. **Стъпка 2 – Вижте Фигура 2:** Поставете задния калник в задната част на корпуса и го фиксирайте с помощта на 2 винта и отвертка (не е включена).
3. **Стъпка 3 – Вижте Фигура 3:** Поставете предния калник в предната част на корпуса на мотора. Фиксирайте го с помощта на 4 винта и отвертка.

**4. Стъпка 4 – Вижте Фигура 4:** Промушете предната вилка с предното колело през отвора в предната част на корпуса.

**5. Стъпка 5 – Вижте Фигура 5:** Вземете кормилото и свържете кабела, излизащ от кормилото с този, излизащ от корпуса на мотора. Промушете свързаните кабели в отвора на корпуса. Внимавайте да не ги скъсате.

**6. Стъпка 6 – Вижте Фигура 6:** Свалете фиксиращия винт и гайката от кормилото с помощта на отвертка. След това поставете кормилото на върха на кормилната вилка. Подравнете отворите на волана и вилката, предназначени за фиксиращия винт. Промушете през тези отвори винта и го фиксирайте с помощта на гайката и отвертка. При монтирането на волана внимавайте да не скъсате кабелите.

**7. Стъпка 7 – Вижте Фигура 7:** Свалете винта на капака на отделението за батерията с помощта на отвертка. Отворете капака на батерията.

**8. Стъпка 8 – Вижте Фигура 8:** Свалете белия предпазител от клемата на батерията. Свържете червения кабел с червената клемата на батерията. **Внимание! НИКОГА НЕ СВЪРЗВАЙТЕ ЧЕРЕН КАБЕЛ С ЧЕРВЕНА КЛЕМА ИЛИ ЧЕРВЕН КАБЕЛ С ЧЕРНА КЛЕМА!**

**9. Стъпка 9 – Вижте Фигура 9:** Поставете капака обратно над отделението за батерията. Фиксирайте го с помощта на винт и отвертка.

## УПОТРЕБА НА ПРОДУКТА

**1. Вижте Фигура U:** Н – бутон за клаксон; FP – крачен педал;

**2. Стартиране:** След като сте свързали батерията, моторчето е в режим на работа.

**3. Движение Напред и спиране:**

- **Движение Напред:** Натиснете крачния педал. Моторчето ще започне да се движи напред.

- **Спиране:** Когато детето си вдигне крака от крачния педал, моторчето спира да се движи.

## ЗАРЕЖДАНЕ НА АКУМУЛАТОРНИЯ МОТОР

### ЗАРЕЖДАНЕТО НА АКУМУЛАТОРНАТА БАТЕРИЯ ТРЯБВА ДА СЕ ИЗВЪРШВА САМО ОТ ВЪЗРАСТЕН!

1. Преди употреба за първи път, трябва да заредите батерията за 9 - 10 часа. Не презареждайте батерията за повече от 15 часа, за да избегнете прегряване на батерията и зарядното.

2. След всяка употреба или веднъж в месеца минимум трябва да зареждате акумулаторната батерия от 9 до 10 часа, но не повече от 15 часа.

3. Когато нормалната скорост на играчката очевидно започне да се понижава или след всяко използване на продукта, заредете батерията.

4. Проверявайте батерията, зарядното и техните букси и кабели за прекомерно износване или повреда всеки път преди да започнете да зареждате батерията. Ако откриете износване или повреда, не използвайте зарядното или батерията, докато не се смени износената или повредената част.

5. Зареждането на батерията трябва да става само в сухи зони.

6. Нормално е батерията и зарядното да се затоплят по време на зареждане.

7. Зареждайте батерията поне веднъж в месеца, дори когато моторът не се използва.

8. При стайна температура под 5 градуса по Целзий, зареждането трябва да се удължи с 3-5 часа. Под - 5 градуса по Целзий, не използвайте този продукт.

### 9. Зареждане:

• Вижте фигура CH. Свържете буксата на зарядното (CP) към контакта за зареждане (CS), който се намира в дясната страна на корпуса на мотора.

• Включете щепсела на зарядното в контакт от главната електропреносна мрежа.

• Не позволявайте на детето да натиска крачния педал на мотора, докато се зарежда батерията.

## ВНИМАНИЕ!

### 1. ЗА ДА ПРЕДПАЗИТЕ ОТ ОГЪН И ЕЛЕКТРИЧЕСКИ УДАР:

- Винаги използвайте само презаредимата батерия и зарядното предоставени със закупения продукт. **НИКОГА НЕ ИЗПОЛЗВАЙТЕ** батерия или зарядно на друга марка или друг продукт.

- Не поставяйте батерията или зарядното за друг продукт. Може да се стигне до прегряване, пожар или експлозия.

- **НИКОГА** не променяйте електрическата верига. Ако направите някакви промени по нея може да се стигне до късо съединение, пожар или експлозия или системата перманентно да се повреди.

- **НЕ ПОЗВОЛЯВАЙТЕ ДА СЕ ОСЪЩЕСТВЯВА ДИРЕКТЕН КОНТАКТ МЕЖДУ КЛЕМИТЕ НА БАТЕРИЯТА. МОЖЕ ДА СЕ СТИГНЕ ДО ПОЖАР ИЛИ ЕКСПЛОЗИЯ.**

- **Не позволявайте какъвто и да вид течност да попада върху батерията или нейните компоненти.**

- По време на зареждането на батерията се получават експлозивни газове. Не зареждайте в близост до източници на топлина или възпламеними вещества. Зареждайте батерията САМО в добре проветриви помещения.

• Никога не вдигайте батерията за жиците или зарядното. Може да възникне повреда по батерията и това да доведе до пожар. Вдигайте батерията **САМО** за кутията.

- Зареждайте батерията само в сухи зони.

## ВНИМАНИЕ!

2. Клемите на батериите, терминалите и свързаните с тях части съдържат олово и оловни компоненти, химикали, които могат да причинят ракови заболявания и репродуктивни увреждания. **Винаги мийте ръцете си след работа с батерията.**
3. Не отваряйте батерията. Батерията съдържа оловна киселина и други материали, които са токсични и корозивни.
4. Не отваряйте зарядното! Откритите жици и електрически компоненти кутията на зарядното може да предизвикат електрически удар.
5. Само възрастен може да борава или зарежда батерията. **НИКОГА** не позволявайте децата да работят с или да зареждат батерията. Батерията е тежка и съдържа оловна киселина (електролит).
6. Не изпускайте батерията. Това може да доведе до трайно увреждане на батерията или да се стигне до сериозни наранявания.
7. Преди да започнете да зареждате продукта трябва да проверите дали зарядното, батерията и кабелите са в добро състояние. Ако има някаква повреда по някоя от тези части, трябва да преустановите употребата им,
8. докато се отстрани неизправността.
9. Не позволявайте батерията да се изтощи напълно. Трябва да я презареждате след всяка употреба или веднъж месечно, ако не я използвате редовно.
10. При зареждане не обръщайте батерията наобратно.
11. Винаги обезопасявайте и застопорявайте акумулаторната батерия с помощта на скобата. В противен случай батерията може да изпадне и да нарани детето, ако акумулаторният мотор се преобърне.
12. Съвсем нормално е зарядното да се затопли по време на зареждане, но ако зарядното е много горещо, трябва да преустановите зареждането и да проверите адаптера и батерията.
13. Преди да приберете акумулаторния мотор за съхранение, трябва да заредите батерията ѝ напълно. След това на
14. При зареждането моторът е неизползваем, тъй като се спира тока по електрическата система.
15. На децата не е позволено да боравят със зарядното. С него трябва да борава само възрастен. След зареждане винаги го прибирайте на място, недостъпно за деца. Зарядното не се счита за играчка.

### Смяна на батерията и отстраняване на изтощената



Вашата батерия в един момент ще загуби способността си да задържа заряд. В зависимост от количеството на употреба и вариращите условия, батерията би трябвало да може да се използва от една до три години. За да подмените батерията и да отстраните изтощената, следвайте следните стъпки:

1. Свалете предпазния капак над отделението за батерията.
2. Разкачете кабелите от батерията.
3. Свалете металната скоба, предпазваща батерията от падане, ако има такава.
4. Внимателно вдигнете батерията. В зависимост от състоянието на батерията (напр. протичане) е препоръчително да носите предпазни ръкавици преди да свалите батерията. Не вдигайте батерията за нейните клеми или кабели.
5. Поставете изтощената батерия в найлонова опаковка.

**Важно!** Запечатаната оловно-киселинна батерия трябва да се рециклира или изхвърли по екологосъобразен начин с цел опазване на околната среда от замърсяване. Батерията съдържа оловна киселина (електролит) и трябва да се отстранява по екологосъобразен начин и според нормативните изисквания. **НЕ** изхвърляйте акумулаторната батерия в огън, тъй като тя може да експлодира или да протече. **НЕ** изхвърляйте оловно-киселинната батерия в кофите за битов отпадък.

Инсинерацията (изгарянето), депонирането или смесването на запечатаните оловно-киселинни батерии с битовия отпадък е забранено от закона. Изтощената акумулаторна батерия може да се занесе за рециклиране в местния център по рециклиране или в център за продажба на такива батерии.

6. Подменете батерията с нова и свържете всички кабели и букси отново.
7. Поставете обратно металната скоба, предпазваща батерията от обръщане или изпадане.
8. Поставете обратно предпазния капак на отделението за батерията.

### НАРЪЧНИК ЗА ОТСТРАНЯВАНЕ НА НЕИЗПРАВНОСТИ

Проблем	Възможна Причина	Решение
Акумулаторното моторче не се движи/ не може да се стартира.	Батерията няма достатъчно заряд.	Презаредете батерията. Зареждайте винаги след всяка употреба, или поне веднъж месечно. Препоръчително е за 9 - 10 часа, но не повече от 15 часа.
	Батерията е повредена.	Свържете се с <i>търговския обект, от който сте купили продукта.</i>
	Повредени кабели.	Свържете се с <i>търговския обект, от който сте купили продукта.</i>



Проблем	Възможна Причина	Решение
Акумулаторното моторче не се движи/ не може да се стартира.	Моторът е повреден.	Свържете се с <i>търговския обект, от който сте купили продукта.</i>
Батерията не се зарежда	Буксата на кабелите на батерията или на зарядното са разхлабени.	Проверете дали буксите на кабелите на батерията са здраво свързани едни с други.
	Зарядното не е включено.	Проверете дали зарядното на батерията е включено към работещ контакт от основната електрическа система.
	Зарядното не работи.	Свържете се с търговския обект, от който сте купили продукта.
Времето за използване на моторчето е по-кратко от обикновено. Той често спира.	Батерията не е достатъчно заредена.	Зареждайте батерията редовно след всяка употреба. Препоръчително е да се зарежда от 9 до 10 часа, но не повече от 15 часа.
	Батерията е стара и не може повече да задържа заряд.	Обикновено батерията при правилно зареждане издържа от 1 до 3 години. Ако батерията вече не задържа заряд, подменете я с нова. <b>За целта се свържете с търговския обект, от който сте купили продукта.</b>
	Моторчето може да е претоварено.	Продуктът е предназначен за употреба от деца с максимално тегло до 25 кг.
	Повърхността, на която се използва мотора, не е равна.	Карайте мотора само на равни асфалтирани повърхности! Не карайте по неравни, пясъчливи или кални терени.
	Проверете дали колелата се движат свободно или не.	Ако не се движат свободно, проверете дали не се е събрала мръсотия по тях. Почистете ги. Ако пак не се движат свободно, се свържете с търговския обект, от който сте закупили продукта.
Акумулаторният мотор не може да спре.	Педалът не функционира при вдигане на крака от него.	Проверете превключвателя на педала. Проверете дали не се е събрала мръсотия. При повреда, сменете с нов. За целта се свържете с търговския обект, от който сте закупили продукта.
Моторът при редукторите се движи, но колелата не.	Моторът е разхлабен и не се прави добра връзка между него и редуктора.	Свържете се с търговския обект, от който сте закупили продукта, за да се отстрани повреда.
	Редукторът е повреден.	
Адапторът и батерията се затоплят по време на зареждане и издават бръмчащ звук.	Това не трябва да Ви притеснява, тъй като е нормален процес. Но ако температурата на батерията е твърде висока при зареждане, то проверете дали потокът на електричеството не е твърде силен или дали няма късо съединение по веригата.	
<p>Преди да се свържете с търговския обект за поправка на продукта, прочетете напълно тази инструкция и наръчника за отстраняване на неизправности. Не се опитвайте да ремонтирате сами акумулаторния мотор. За целта се свържете с <i>търговския обект, от който сте купили продукта.</i></p>		



### ❖ Почистване:

1. Не почиствайте продукта с маркуч. Не го мийте с вода и сапун. Не използвайте продукта, когато вали дъжд или сняг. Водата може да повреди мотора, електрическата система и батерията.

2. Почиствайте акумулаторния мотор само със мека суха кърпа. За да възстановите блясъка на пластмасовите части, използвайте полиращ препарат за мебели, който **НЕ СЪДЪРЖА** восък. Не използвайте силни абразивни почистващи препарати.

### ❖ Поддръжка и съхранение:

1. Отговорността е изцяло на родителите/ възрастни да провери главните части на играчката преди употреба. Редовно проверявайте за потенциален риск от повреда/ нараняване – батерията, зарядното, електрически кабели или жици, букси, винтове, корпус, задвижващи системи, колела, затягащи елементи – дали са в добро състояние или не, дали има някакви повреди, счупени или отчупени части. Ако откриете такива, преустановете употребата на продукта, докато се отстраняват повредата. За консултация се свържете с търговския обект, от който сте закупили продукта или с вносителя.

2. Преди всяка употреба проверявайте седалката. Дали е правилно поставена и обезопасена (фиксирана), дали фиксиращия винт е хлабав или не.

3. Уверете се, че пластмасовите части на играчката не са пукнати или счупени.

4. От време на време използвайте смазочно масло, за да смажете движещите части като например колела и задвижващи връзки. Трябва да нанасяте много тънък слой от маслото и да внимавате при нанасянето му.

5. Съхранявайте моторчето само в изправено състояние, не го обръщайте наобратно и не го накланяйте. Паркирайте акумулаторния мотор в затворено помещение или го покрийте с брезент, за да го предпазите от мокро време.

6. Когато не използвате продукта, трябва да го съхранявате на сухо, хладно и проветриво място. Не съхранявайте продукта в близост до източници на топлина – открит огън, отоплителни уреди или готварски печки, а също и на влажни места.

**7. САМО ЗА ВЪЗРАСТНИ:** презареждайте батерията след всяка употреба. Презареждайте батерията поне веднъж месечно, когато не използвате акумулаторния мотор.

8. Когато не се използва акумулаторния мотор, трябва всички електрически източници да са изключени.. Разкачете буксите на кабелите на батерията.

9. Ако няма да се използва продукта за дълго време, трябва да заредите батерията напълно, преди да го приберете. А за да поддържате по-дълъг живот на батерията, трябва да я зареждате на всеки три месеца.

10. Преди да приберете продукта за съхранение трябва да извадите кабелите от всички букси и да извадите акумулаторната батерия. Съхранявайте я на подходящо място (сухо, хладно и проветриво помещение). Не позволявайте на деца да играят в близост до батерията.

**11. ВАЖНО! НЕ ПРАВЕТЕ ПРОМЕНИ ПО КОРПУСА НА МОТОРЧЕТО И ОСНОВНИТЕ МУ ЧАСТИ, А СЪЩО И ПО ЕЛЕКТРИЧЕСКАТА ИНСТАЛАЦИЯ!** Това може да доведе до неизправности по продукта, неправилен начин на работа и до риск от нараняване на Вашето дете. Поддръжките на тези части трябва да се правят от вещо лице – оторизиран сервиз или вносител.

12. Не променяйте структурата на този продукт и електрическата му система. Всякакви промени трябва да се извършват само под ръководството на техник. При проблеми се свържете с търговското лице, от което сте закупили продукта или вносителя.

## УСЛОВИЯ НА ТЪРГОВСКАТА ГАРАНЦИЯ

### **I. ГАРАНЦИЯТА ОТПАДА И РЕКЛАМАЦИЯТА НЕ СЕ ОБСЛУЖВА БЕЗПЛАТНО КОГАТО:**

• НЕ СТЕ ЗАПАЗИЛИ КАСОВАТА БЕЛЕЖКА И/ИЛИ ФАКТУРАТА.

• НЕ СА СПАЗЕНИ УКАЗАНИЯТА ОТ ИНСТРУКЦИИТЕ ЗА СГЛОБЯВАНЕ, МОНТАЖ И ПРОФИЛАКТИКА.

**НЕ СА СПАЗЕНИ УКАЗАНИЯТА ОТ РЪКОВОДСТВОТО ОТНОСНО ПОДДРЪЖКАТА И ПРАВИЛНАТА УПОТРЕБА.**

**ТАКИВА ПРИМЕРИ ЗА ИГРАЧКИ С АКУМУЛАТОРНА БАТЕРИЯ СА:** ЗАПУШВАНЕ НА ИЗВОДИТЕ ПО МУЗИКАЛНИЯ ПАНЕЛ С КИБРИТЕНИ КЛЕЧКИ, ХАРТИЯ ИЛИ ДРУГИ МАТЕРИАЛИ; КАРАНЕ В КАЛНИ УЧАСТЪЦИ, ЗАБЛАТЕНИ ЗОНИ, ПЯСЪК; ДИРЕКТНО ОБЛИВАНЕ НА ПРОДУКТА С ВОДА С ЦЕЛ ПОЧИСТВАНЕ; СТОКАТА Е НЕПРАВИЛНО ИЛИ ЧАСТИЧНО СГЛОБЕНА.

• ИМА ПОВЪРХНОСТНИ НАРАНЯВАНИЯ, ПОЛУЧЕНИ ПО ВРЕМЕ НА ЕКСПЛОАТАЦИЯТА НА СТОКАТА, ПРИ ПРЕНАСЯНЕ, ТРАНСПОРТ ИЛИ СЪХРАНЕНИЕ.

ПОВРЕДАТА Е ВЪЗНИКНАЛА ВСЛЕДСТВИЕ НА НЕБРЕЖНА ЕКСПЛОАТАЦИЯ, ПРЕТОВАРВАНЕ, СЪХРАНЕНИЕ В НЕПОДХОДЯЩА СРЕДА.

• ПОВРЕДАТА Е ВЪЗНИКНАЛА ВСЛЕДСТВИЕ НА УПОТРЕБА НА СТОКАТА ЗА ЦЕЛИ, РАЗЛИЧНИ ОТ ПРЕДНАЗНАЧЕНИЕТО ѝ - НАПРИМЕР ЗА ТЕСТОВЕ, ДЕМОНСТРАЦИИ, ОТДАВАНЕ ПОД НАЕМ И ДР.

• СТОКАТА Е РЕМОНТИРАНА В НЕОПРАВОМОЩЕН ОТ ПРОИЗВОДИТЕЛЯ СЕРВИЗ ИЛИ ОТ ДРУГИ ЛИЦА.

• ИМА ИЗВЪРШЕНА ПРОМЯНА ИЛИ МОДИФИКАЦИЯ НА КОНСТРУКЦИЯТА.

• ПОВРЕДАТА Е ПОЛУЧЕНА ВСЛЕДСТВИЕ НА МОНТИРАНИ ОТ ПОТРЕБИТЕЛЯ ЧАСТИ И АКЕСОАРИ, РАЗЛИЧНИ ОТ СПЕЦИФИКАЦИЯТА НА СТОКАТА ПРИ ПРОДАЖБАТА.

•ДЕФЕКТИТЕ СА ПОЛУЧЕНИ В РЕЗУЛТАТ НА ВЪЗДЕЙСТВИЕ НА ВЪНШНИ СИЛИ – ПРИРОДНИ БЕДСТВИЯ, СЧУПВАНИЯ СЛЕД УДАР С ТЪВЪРД ПРЕДМЕТ ИЛИ КАТАСТРОФА, ПРОМИШЛЕНИ ИЗПАРЕНИЯ, АГРЕСИВНИ МИЕЩИ ПРЕПАРАТИ И ДР. ПОДОБНИ.

**II. СЛЕДНИТЕ ЧАСТИ ПОДЛЕЖАТ НА АМОРТИЗАЦИЯ ПРИ НОРМАЛНАТА ЕКСПЛОАТАЦИЯ НА СТОКАТА И НЕ ПОДЛЕЖАТ НА ГАРАНЦИЯ** – БУТОНИ, АКУМУЛАТОРНА БАТЕРИЯ, ГУМИ, ПЛАСТМАСОВИ ЧАСТИ, ПОВРЕДЕНИ ЧАСТИ В СЛЕДСТВИЕ НА ПРЕТОВАРВАНЕ.

**Vespa** логото и знакът са Търговски марки на **PIAGGIO & C SpA** и производителят е лицензиран за тяхната употреба.

Производител: Ningbo Prince Toys Co., ltd

Произход К.Н.Р

Вносител: Мони Трейд ООД

Адрес: България, гр. София, кв. Требич, ул. Доло 1

Тел.: 02/ 936 07 90; web: www.moni.bg

EN

## DESCRIPTION OF THE PRODUCT

Appropriate age:	18 – 36 months	Loading capacity:	25 kg
Dimensions of the product:	66.5 x 38 x 52 cm	Battery and motor:	6V4.5Ah/ 30W
Manner of charging:	Rechargeable battery	Specifications of the charger:	Input: 110-220 V/ 50 Hz; Output: DC6V500mA
Charging time:	9 – 10 hours	Time of use:	30 - 40 minutes
Speed:	2.5 km/ h	Expected life of the battery:	Around 280 charges



Use the vehicle on generally level ground ONLY!

DO NOT Use the vehicle on Lawn space!

## WARNING!

**•DO NOT USE IN MUDDY TERRAINS!!!!**

- **ADULT ASSEMBLY REQUIRED.** The product contains small parts, which are for adult assembly only. Keep children away when assembling.
- Always remove protective material and poly bags and dispose before assembly.

## CE MARKING AND EO CONFORMITY

This product has been designed and produced in compliance with the requirements of the European Toy Safety Directive, implemented at national level with the Regulation on the essential requirements and conformity assessment of toys.

The product comply with the general and specific requirements of the following harmonised standards: EN 71-1:2014+A1:2018; EN 71-2:2020; EN 71-3:2019+A1:2021; EN IEC 62115:2020+A11:2020.

## INTENDED USE

The battery-operated motorbike **Vespa GTS Super Sport** is designed for use by children from 18 till 36 months of age and maximum weight of the child up to 25 kg. The product is designed for play and use on an even surface and in safe areas such as – home, park or playground. It is intended for use by one child only. The child who will use the motorbike must be able to stand steady on their feet and move on their own.

## WARNINGS AND RECOMMENDATIONS FOR SAFE USE

- **Warning!** To be used under the direct supervision of an adult.
- **NEVER LEAVE THE CHILD WITHOUT ADULT SUPERVISION.** Always monitor the child while it is using the battery-operated motorbike.
- **Warning!** This toy is unsuitable for children under 18 months due to its maximum speed. The toy has many small parts. Choking hazards.
- **Warning!** This toy has no breaks.
- **Warning!** Protective equipment should be worn. One must always use shoes during use. Make sure your child wears sturdy, non-slip shoes.
- **Warning!** Not to be used in traffic.
- **Warning!** The battery-operated motorbike is designed to be driven by young children on flat and smooth surfaces. Do not use the product on soft surfaces such as grass, soil, or sand. To be used only in well-lit and safe playgrounds and secure areas. Do not use on wet or slippery surfaces. Never allow child to ride near pools and stairs. Do not use in rainy weather or in the evening.
- **Warning!** The product needs to be used with caution, since skill is required to avoid falls or collisions causing injury to the user or third parties. Before the first use teach your child how correctly to drive the motorbike. Make sure the child understands how the battery-operated motorbike works and can use it correctly and safely in a safe and supervised environment.
- **Warning!** Use the motorbike only for its intended purpose. If a child uses the motorbike in a manner other than its intended use, there is a risk of damage that could lead to serious injury. Do not use to carry loads. Not to be used by more than one child at a time. The maximum permitted weight is up to 25 kg.
- One must always sit on the seat. Do not allow the child to step on the seat or to use the battery-operated motorbike, while standing up
- **Important!** Before use for the first time, the battery should be charged for 9 to 10 hours, but not more than 15 hours. Only an adult can charge and recharge the battery.
- **Warning!** Moving parts! Entrapment hazards! Do not allow the child, driving the motorbike or other children in proximity, to touch the wheels with hands or other objects, when in motion.
- Adult assembly required.
- Children under 3 years of age are not to be present during assembly of the motorbike. Small parts. Risk of choking.
- Keep the packing away from children during the unpacking and afterwards.
- The attachment and charging of the batteries must be made by an adult.
- In the event of an impact, carefully inspect the motorbike and its components for possible malfunctions before the child uses it again.
- Regularly check the condition and integrity of each part since there is a risk of injuring your child in case of damage. Do not use the toy if any parts are found to be missing, loosened, worn-out or damaged. Contact the shop from which you bought the product, for replacement parts, if needed. DO NOT substitute parts, which have not been provided by the manufacturer.
- **IMPORTANT:** Do not make any modifications to the product! Do not modify any part of the motorbike's body, because this might result in reducing the safety of the product! Do not place or tie any objects or other accessories and strings to it. This may cause hooking, entanglement, and loss of balance, resulting in injury to the child.
- It is forbidden to shorten the terminals of the electric cables or to add other electric parts.
- When restarting the motor there may be some sparks. It is forbidden to start the motorbike in highly flammable and explosive environments such as petrol stations.
- When you stop using the toy, turn off the power.

## DIAGRAM OF THE PARTS

Before starting to assemble the battery operated motorbike, take out all of the parts from the packing. Check if all parts, described in **FIGURE PD**, are present. Keep the packages until you finish assembling.

➤ **FIGURE PD:** 1. Motorbike's body – 1 pc; 2. Handlebar – 1 pc; 3. Front fork with front wheel– 1 pc; 4. Auxiliary wheels– 1 set; 5. Front fender – 1 pc; 6. Rear fender – 1 pc; 7. Screws – 15 pcs (1 pc spare); 8. Charger – 1 pc.

## BEFORE ASSEMBLY OF THE PRODUCT

### WARNING!

- **FOR THE SAFETY OF YOUR CHILD, READ ALL WARNINGS AND RECOMMENDATIONS FOR ASSEMBLY AND USE. KEEP THIS USER MANUAL FOR FUTURE REFERENCE.**
- **AN ADULT MUST PERFORM THE ASSEMBLY.** The product contains small parts, which is the reason the assembly must be performed by an adult. Children must not be present during assembly.
- Remove the safety materials and packaging and throw away them after the product is assembled.
- The packaging of the motorbike is not a toy for children. For the purpose of avoiding suffocation or death, keep the plastic packaging away from children.

## ASSEMBLY STEPS

**1.Step 1 – See Figure 1:** Attach the auxiliary wheels to the designated for them place on the bottom of the motorbike's body. Fix them using screwdriver and 8 screws.

**2.Step 2 – See Figure 2:** Place the rear fender at the rear part of the motorbike's body and fix it using 2 screws and screwdriver (not included).

**3.Step 3 – See Figure 3:** Place the front fender in the front part of the motorbike's body. Fix it using 4 screws and screwdriver.

**4.Step 4 – See Figure 4:** Slide the front fork with the front wheel through the opening in the front part of the motorbike's body.

**5.Step 5 – See Figure 5:** Take the handlebar and connect the cable, coming out of the handlebar with the one protruding from the motorbike's body. Slide the connected cables into the opening. Be careful not to damage them.

**6.Step 6 – See Figure 6:** Remove the fixing screw and nut from the handlebar using a screwdriver. Then attach the handlebar to the top of the front fork. Align the holes for the fixing screw located on the handlebar and front fork. Slide through these openings the screw and fix it using the nut and screwdriver. When attaching the handlebar be careful not to damage the cables.

**7.Step 7 – See Figure 7:** Remove the screw from the cover of the battery compartment using a screwdriver. Open the cover.

**8.Step 8 – See Figure 8:** Remove the white cover of the battery terminal. Connect the red cable to the red terminal of the battery. **Warning! DO NOT CONNECT BLACK CABLE WITH RED TERMINAL OR RED CABLE TO THE BLACK TERMINAL.**

**9.Step 9 – See Figure 9:** Replace the cover over the battery compartment. Fix it using screw and screwdriver.

## USE OF THE PRODUCT

**1.See Figure U:** H – horn button; FP – foot pedal;

**2.Start:** After you connect the battery, the motorbike is ready to use.

**3.Moving forward and stopping:**

- **Moving Forward:** Press the foot pedal. The motorbike will start moving forward.

- **Stopping:** When the child lifts its foot from the foot pedal, the motorbike will stop moving.

## CHARGING OF THE BATTERY OPERATED MOTORBIKE

### THE RECHARGEABLE BATTERY MUST BE CHARGED BY AN ADULT ONLY.

1.Before use for the first time you must charge the rechargeable battery for 9 - 10 hours. Do not charge more than 15 hours to avoid overheating of the battery and charger.

2.Charge battery after each use or at least once a month for 9 to 10 hours but not more than 15 hours.

3.When the normal speed of the motorbike starts to significantly decline or after each use of the product, charge the battery.

4.Check the battery, charger and their connectors and cables for extensive wearing or damage every time before you start charging the battery. If you find any wearing or damage, do not use the charger or battery until the worn or damaged part is replaced.

5.The battery must be charged in dry areas only.

6.It is normal for the battery and charger to become warm during charging.

7.Charge the battery at least once a month, even if the motorbike has not being used.

8.At room temperature under 5 degrees Celsius, the charging must take 3-5 hours more. Do not use this product under - 5 degrees Celsius.

9.The battery and the charger are not toys and it is strictly forbidden for children to play with them.

10.Charging:

•See Figure CH. Insert the adapter DC plug (CP) in the charging socket (CS), which is situated on the right of the motorbike's body.

•Insert the AC plug of the adapter in a socket of the main electric grid.

•Do not allow your child to press the foot pedal during charging.

## WARNING!

### 1. IN ORDER TO AVOID FIRE AND ELECTRIC SHOCK:

- Always use only the rechargeable battery and adapter provided with the bought product. **NEVER USE** battery or charger of other brand or another product.

- Do not place the battery or adapter for another product. This may result in overheating, fire or explosion.

- **NEVER** change the electric current. Making any changes to it may lead to short circuit, fire or explosion or the system may permanently get damaged.

## WARNING!

- **DO NOT ALLOW DIRECT CONTACT BETWEEN THE TERMINALS OF THE BATTERY. THIS MAY LEAD TO FIRE OR EXPLOSION.**

- **Always keep the battery dry. Do not allow any liquid to get in contact with the battery or its components.**

- During the charging of the battery explosive gases, heat or flammable substances accumulate. Charge the battery in well ventilated places **ONLY**.

- Never pick up the battery by its cable or adapter. This may lead to damaging of the battery resulting in a fire. Pick the battery by the corpus **ONLY**.

-Charge only in dry areas!

2.The battery terminals, connectors and parts related to them contain lead and lead components, chemicals, which according to the state of California can cause cancers and reproductive disabilities. **Always wash your hands after handling the battery.**

3. Do not open the battery. The battery contains lead acid and other materials, which are toxic and corrosive.

4.Do not open the adapter! The exposed wires and electric components in the corpus of the adapter may cause electric shock.

5.Only an adult can handle and charge the battery. NEVER allow children to work with or charge the battery. The battery is heavy and contains lead acid (electrolyte).

6. Never drop the battery. This may lead to permanent damage of the battery or serious injuries.

7. Before you start charging the product you must check whether the adapter, battery and cables are in good working order. If there is damage on any of these parts, you must stop using them, until the damage is removed.

8.Do not let the battery discharge entirely. You must recharge it after each use or once a month if you are not going to use it regularly.

9. Do not turn the battery backwards.

10. Always secure and fasten the rechargeable battery with the bracket. Otherwise the battery can fall and injure the child, if the battery-operated motorbike upturns.

11. It is normal for the adapter to get heated during charging, but if the adapter gets very hot, you must stop the charging and check the adapter and battery.

12. Before you put the battery-operated motorbike in storage, you must charge its battery completely. After that every 3 months you must charge it, in order to prolong its life.

13. During charging the motorbike is not usable, because the current of the electric system is stopped.

## Replacing of the battery and removal of the discharged one



Your battery at one point will lose its ability to hold charge. Depending on the amount of use and varying conditions, the battery should be used between one and three years. In order to replace the battery and remove the discharged one, follow the steps below:

1. Remove the cover of the battery compartment.

2. Detach the cables from the battery.

3. Remove the metal bracket that protects the battery from falling if there is such.

4. Carefully lift the battery. Depending on the state of the battery (for example leakage) we recommend you to wear protective gloves before you remove the battery. Do not lift the battery by its terminals or cables.

5. Place the discharged battery in a plastic packaging. **Important!** The sealed lead-acid battery must be recycled or thrown away in an ecologically friendly manner for the purpose of avoiding pollution of the environment. The battery contains lead acid (electrolyte) and must be discarded in an ecologically friendly manner in accordance with the regulatory requirements. **DO NOT** throw the rechargeable battery in fire, because it may explode or leak. **DO NOT** throw the lead-acid battery in the containers for household waste. The incineration (burning), land filling or mixing of the sealed lead-acid batteries with the household waste is forbidden by law. The discharged rechargeable battery can be given at the local recycling center for recycling or at a center for sale of such batteries.

6. Replace the battery with new one and reconnect all cables and terminals.

7. Place the metal bracket protecting the battery from upturning or falling back on.

8. Return the cover on top of the battery compartment and fix it.

## TROUBLESHOOTING GUIDE

Problem	Possible reason	Solution
The motorbike cannot be started and cannot move.	The battery does not have enough charge.	Recharge the battery. Charge always after each use, or at least once in a month. It is recommended to charge for 9 – 10 hours, but no more than 15 hours.

Problem	Possible reason	Solution
The motorbike cannot be started and cannot move.	The battery is damaged.	Replace the battery with a new one, for that purpose <b>contact the shop you bought the product from.</b>
	The electric system is damaged.	<b>Contact the shop you bought the product from.</b>
	The motor is damaged.	<b>Contact the shop you bought the product from.</b>
	The bushing of the cables of the battery or adapter are loose,	Check whether the bushings of the battery's cables are firmly connected to one another.
	The charger is not plugged in,	Check if the charger of the battery is plugged in to a working socket of the main electric system.
	The charger does not work,	Contact the shop you bought the product from.
The battery-operated motorbike cannot operate for a long time. It stops often.	The battery does not have enough charge.	Charge the battery regularly after each use. The recommended time for charging is 9 to 10 hours, but not more than 15 hours.
	The battery is old and cannot hold charge anymore.	Usually the battery, when being charged regularly, can last from 1 to 3 years. If the battery cannot hold any more charge, replace it with a new one. <b>Contact the shop you bought the product from.</b>
The battery-operated motorbike cannot operate for a long time. It stops often.	The motorbike may be overloaded.	The product is intended for use by children with maximum weight of up to 25 kg.
	You are using the motorbike on uneven surface.	Use the motorbike only on level asphalt surfaces! Do not use on uneven, sandy or muddy terrains.
	Check if the wheels move freely or not.	If they are not moving freely, check if there is dirt on them. Clean them. If they are not moving again freely, contact the shop you bought the product from.
The motorbike cannot be stopped.	The foot pedal is not working properly.	Check the switch of the foot pedal. Check if there are any debris clogging it. If damaged, contact the shop you bought the product, to repair it.
The motor is rotating, but the wheels and the motorbike are not moving.	The motor is loose and there is not good connection between it and the gearbox.	Contact the shop you bought the product, for repairs.
	The gearbox is damaged.	
The adaptor and the battery get heated during charging and there is buzzing sound	That is normal and should not worry you. If the temperature of the battery is too high during charging, then you should check if the flow of electricity is too strong or if there is an electric circuit.	
Before you contact the store for repair of the product, read this instruction manual and the troubleshooting guide in its entirety. Do not try to repair the battery operated motorbike on your own. Contact the shop you bought the product from.		

## CLEANING AND MAINTENANCE OF THE PRODUCT

### ❖ Cleaning:

- Do not clean the product with a hose. Do not wash it with water and soap. Do not use the motorbike, when it rains or snows. Water may damage the motor, electric system or battery.
- Clean the battery operated motorbike with soft, dry cloth only. In order to restore the shine of the plastic parts, use polishing agent for furniture **WITHOUT** wax. Do not use strong abrasive cleaning agents.

### ❖ Maintenance and storage:

- The responsibility to check the main parts of the toy before use is entirely to the parents/ adult. Regularly check for potential risk of damage / injury – the battery, adapter, electric cables or wires, bushings, screws, body, moving systems, wheels, fastening components – whether they are in good working condition or not, whether there is any damage, broken or chipped parts. If you find any, you must stop using the product, until the damage is removed. Contact the shop you bought the product from or the importer.
- Before each use check the seat. If it is correctly attached and fixed, check if the fixing screw is loose or not.

3. Make sure that the plastic parts of the toy are not cracked or broken.
4. From time to time use lubricating oil, in order to oil the moving parts such as wheels and moving connections. You must apply a very thin layer of the oil and be careful while applying it.
5. Store the motorbike in upright position only, do not turn it upside down and do not tilt it. Park the battery operated motorbike indoors or cover it with sailcloth, in order to protect it in humid weather.
6. When you are not going to use the product, you must store it at a dry, cool and well ventilated place. Do not store the product close to sources of heat – open fire, heating devices or cookers and also at humid places.
- 7. FOR ADULTS ONLY:** recharge the battery after each use. Recharge the battery at least once a month, when you are not using the battery operated motorbike.
8. When the battery operated motorbike is not being used, all electric sources must be switched off. All switches must be in zero position or in “stop” position. Disconnect the bushings of the battery’s cables.
9. If you are not going to use the product for a long time, you must charge the battery completely, before you put it for storage. You must charge the battery every three months in order to prolong its life.
10. Before you put the motorbike for storage you must remove the cables from all bushings and the rechargeable battery of the motorbike. Store it at a suitable place (dry, cool and well ventilated place). Do not allow children to play close to the battery.
- 11. IMPORTANT!** DO NOT MAKE ANY CHANGES OF THE BODY OF THE MOTORBIKE AND ITS MAIN PARTS AND ALSO THE ELECTRIC INSTALLATION! This may lead to damaging of the product, improper operation and a risk of injury to the child. These parts must be maintained by an expert – authorized repair shop or importer.
12. Do not change the structure of this product and its electric system. Any changes must be performed under the guidance of a technician only. In case of a problem contact the shop you bought the product from or the importer.

**The Vespa logo and mark are Trade marks of PIAGGIO & C SpA and the manufacturer is licensed for their use.**

**Manufacturer:** Ningbo Prince Toys Co., ltd

**Origin** PRC

**Importer:** Moni Trade Ltd.

**Address:** 1 Dolo Str., Trebich, Bulgaria

**Tel.:** 02/ 936 07 90; **Web:** www.moni.bg